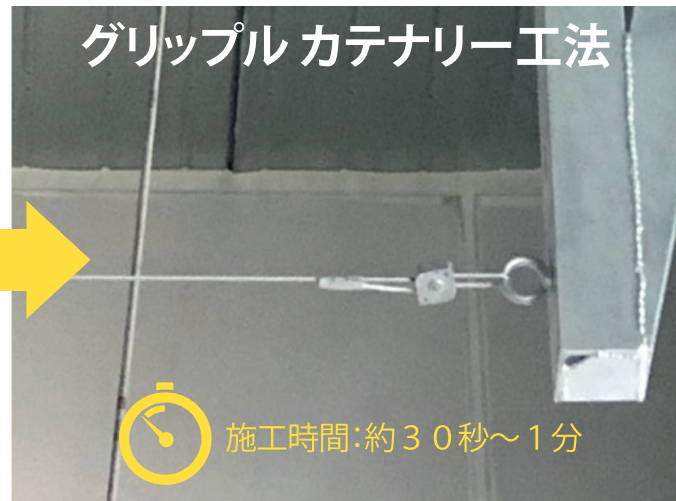


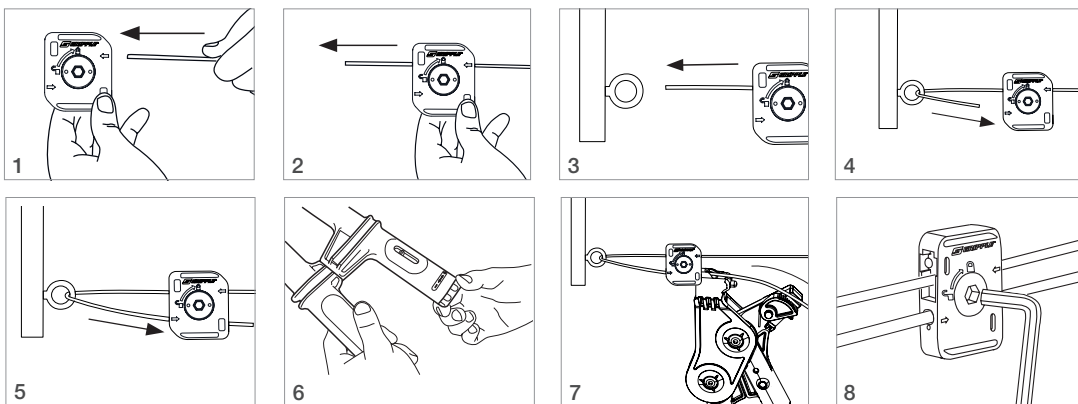
## グリップル カテナリー工法 (メッセンジャーワイヤ工法)

— 圧倒的な施工性で省施工を実現 —

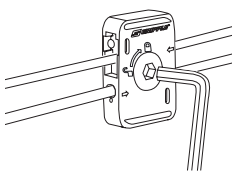
- 施工性向上 — ワイヤを留め付け金具に通すだけで、簡単に吊元にワイヤを取り付け可能。ワイヤの張力調整も容易。
- 安全性向上 — 誰でも簡単に施工でき、施工の標準化を実現。必要部材数が減り、作業中の部材の落下リスクを軽減。
- トータルコスト削減 — 作業時間短縮による労務費の削減と、部材数減による材料費の削減に貢献。



### 施工方法

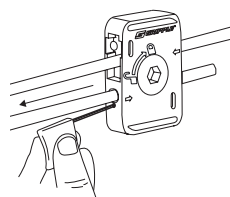


#### ロック/ロック解除



ダブルロックをかける際は、接続金具の中央部をレンチで回してください。

#### 調整



- 長さ調整をする際は、リリースキーをご使用ください。
- 荷重がかかった状態では、長さ調整を行わないでください。
- ワイヤの端末は、最低でも10cmは接続金具から出ていることを確認してください。



施工動画はこちら

## 製品仕様

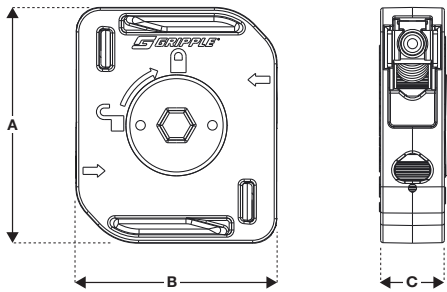
品番	ワイヤ留め付け金具	ワイヤ呼び径	ワイヤ長	ワイヤ構成
CTI-3MM-5M	ロックアップラス D3	3.0 mm	5M	7x7
CTI-3MM-10M			10M	
CTI-3MM-15M			15M	
CTI-4.75MM-5M	ロックアップラス D4	4.75 mm	5M	7x19
CTI-4.75MM-10M			10M	
CTI-4.75MM-15M			15M	
CTI-6MM-5M	ロックアップラス D6	6.0 mm	5M	7x19
CTI-6MM-10M			10M	
CTI-6MM-15M			15M	

※ワイヤ長は1Mピッチでご指定の長さに加工することも可能です。

### <キット内容>



### 寸法



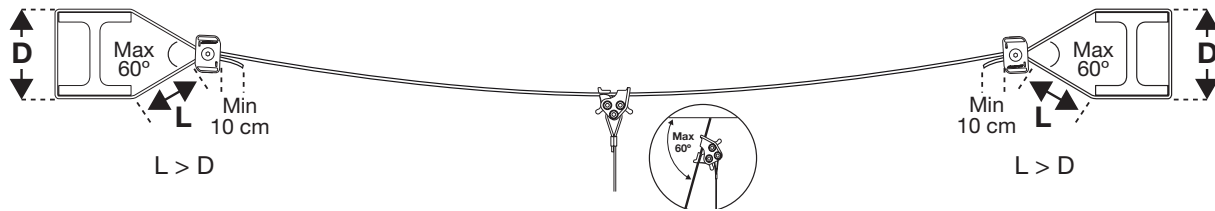
	D3 (mm)	D4 (mm)	D6 (mm)
A	33	49	62
B	30.5	42	42
C	11.2	15	15

### 材質

ワイヤ留め付け金具:  
ハウジング部分 - 亜鉛合金  
ローラー部分 - セラミック  
スプリング部分 - ステンレス  
エンドキャップ部分 - UV安定化ホモポリマー  
プロピレン

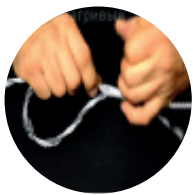
ワイヤロープ:  
亜鉛メッキ鋼より線

### 使用条件

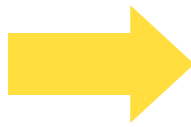


※安全率についてはご要望に応じて、現場で使用される被支持材の重量、ワイヤ径間、ワイヤ弛度等に基づき、弊社にて算定いたします。

## 在来工法とグリップル工法の比較



編み込みワイヤ+ターンバックル他



金具 1 個で簡単施工

## 関連製品とアクセサリ



テンショニングツール



C-クリップ



ツイスター(3mm用)  
保護用クリップ



ワイヤカッター(大)



ワイヤカッター(小)

グリップルジャパン株式会社 〒652-0845 兵庫県神戸市兵庫区築地町2-57  
Tel 078-681-2121 Fax 078-681-2122 Email japan@gripple.com

BUS-FLY-CAT-JAP-5617