

# PRESS RELEASE



【報道関係者各位】

2023年3月17日  
株式会社FJネクストホールディングス

## 京浜急行本線「大森海岸」駅へ徒歩1分。東京の利便性を味わい尽くすプレミアムステージ 【ガーラ・ステーション大森海岸】3月17日(金)販売開始

株式会社FJネクストホールディングス(本社:東京都新宿区 代表取締役社長 永井 敦 証券コード:8935)は、分譲マンション「ガーラ・ステーション大森海岸」(総戸数65戸)の販売[申込受付]を3月17日(金)より開始いたします。

### 〈ガーラ・ステーション大森海岸の主な特長〉

- ◆利便性と楽しみに満ちた魅力的な住環境が形成される「大森」エリアに誕生
- ◆2駅2路線利用により、都心主要エリアへ軽快につながるアクセスネットワーク
- ◆居住者ニーズを追求した機能的な仕様設備・建物構造



【外観イメージ】



【エントランスイメージ】



【エントランスホールイメージ】

### ◆デザインコンセプト

外観は全体をモトーンでまとめ、アクセントとして縦のラインを効果的に配置することにより、シャープな印象と高級感を演出しました。駅前のランドマークとしての存在感を際立たせるための、細やかな意匠が随所に施されています。またエントランスホールでは、シンボリックな光壁とアイアンの装飾がくつろぎの空間を創出。シックなボーダータイルの趣が重厚感を与え、木彫の天井が温もりとともに、落ち着いた雰囲気を醸し出しています。

Life with a dream

## 「ガーラ・ステーション大森海岸」の主な特長

### ◆利便性と楽しみに満ちた魅力的な住環境が形成される「大森」エリアに誕生

「ガーラ・ステーション大森海岸」が誕生する大森エリアでは、「大森ベルポート」や「イトーヨーカドー大森店」をはじめとした大型商業施設が数多く点在するほか、日々の豊かな暮らしを支える商店街「ミルパ」など、快適に暮らすための環境が整っています。また、公園やスポーツ・レジャー施設も充実しており、利便性と楽しみを兼ね備えた街として人気を集めています。



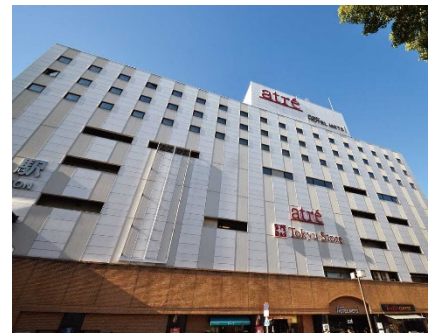
【現地案内図】



【大森ベルポート】



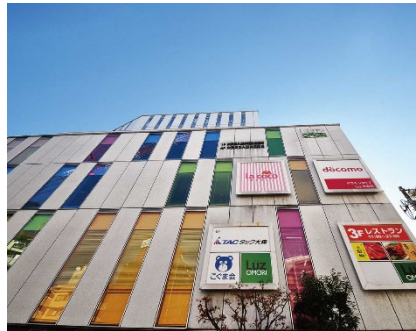
【イトーヨーカドー大森店】



【アトレ大森】



【西友大森店】



【Luz大森】

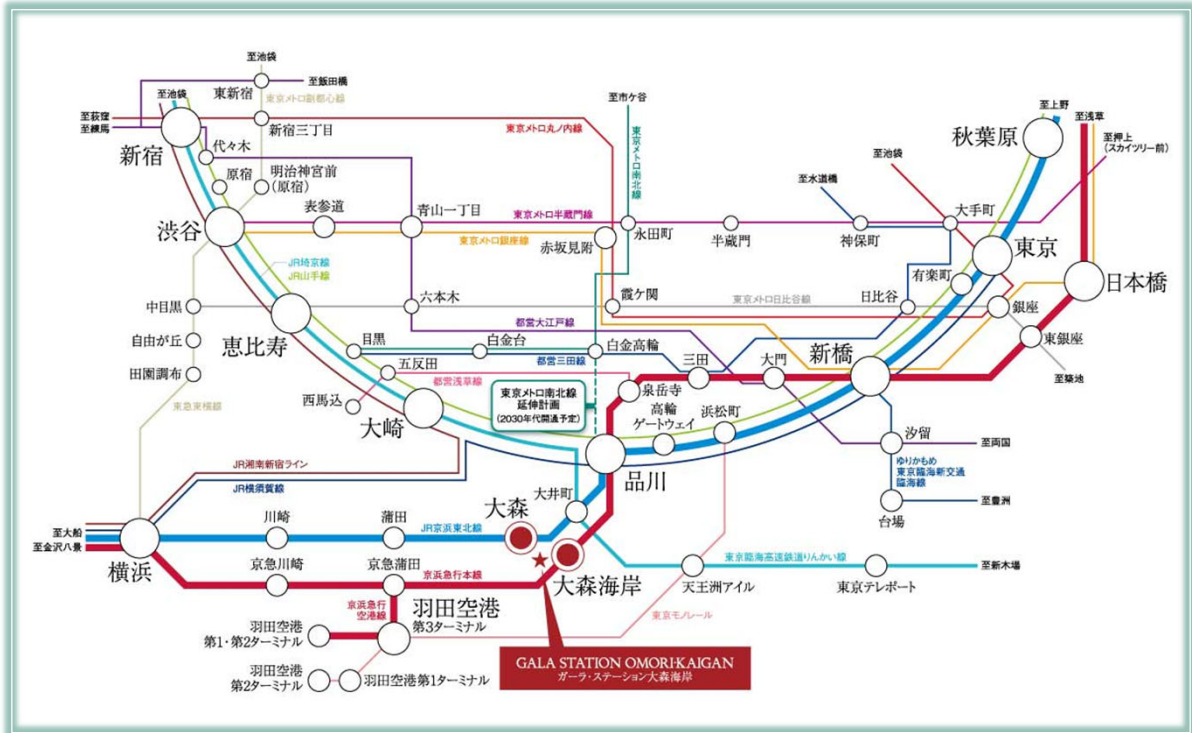


【大森銀座商店街Milpa】

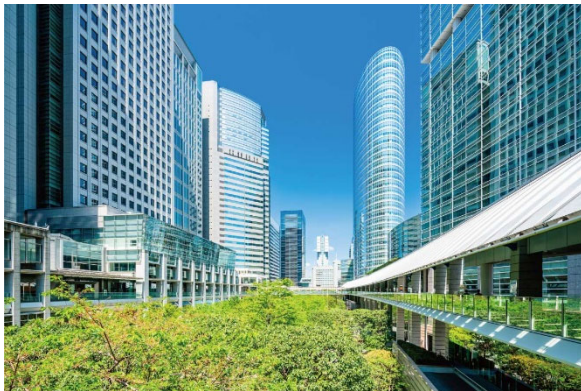
Life with a dream

## ◆ 2 駅 2 路線利用により、都心主要エリアへ軽快につながるアクセスネットワーク

「ガーラ・ステーション大森海岸」からは、徒歩1分の京浜急行本線「大森海岸」駅、徒歩9分のJR京浜東北線「大森」駅の2駅2路線が利用可能。再開発が進む「品川」や「東京」をはじめとした都心主要エリアや、空の玄関口「羽田空港」などへスムーズにつながる機動力に優れた高い交通利便性を誇ります。軽快なフットワークで縦横無尽に駆け抜ける、卓越したアクセスネットワークが魅力です。



【路線図】



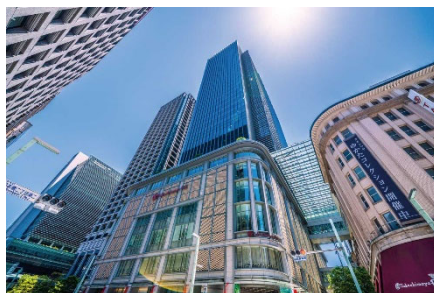
【品川グランド commons】



【羽田空港】



【東京駅丸の内口】



【日本橋高島屋S.C.新館】



【みなとみらい】

Life with a dream

## ◆居住者ニーズを追求した機能的な仕様設備・建物構造

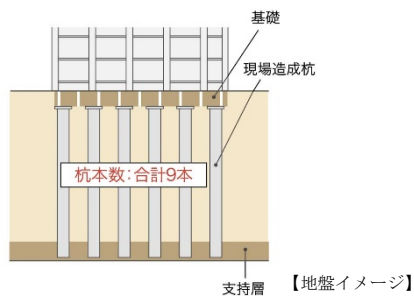
### セキュリティ・安全性

- 先進のカードキーシステムを導入。1枚のカードでオートロック・エレベーター・玄関と各住戸に入るまで3重の施錠でより高い安全性を実現しました。カードキーは財布にも入るスリムなデザインで、電波・磁気・結露などの影響を受けず、キー交換も容易に行えます。
- シャッター付きドアスコープをはじめ、防犯用のドアロック部分カバー、強固な耐久性のドアガードなど、玄関ドアのセキュリティ面にも配慮しました。



【カードキーイメージ】

### 毎日の暮らしを支える確かな構造



【地盤イメージ】

- アースドリル拡底工法により、杭径約1,800~3,100mmの杭を9本構築し建物を支えています。
- 居室内の遮音性に配慮し、すべての居室に二重床・二重天井構造を採用しています。
- 外の冷気が住戸内に伝わるのを軽減するため、マンション躯体に沿って室内側に約25mm厚、最下階住戸のスラブ下は約30mm厚の断熱材を配しました。また、屋上の屋根部分は約35mm厚の外断熱としています。

### マンションライフを手厚くサポート

- ご入居者様向けの専用窓口「ガーラコンシェルジュサービス」は、永く安心してお住まいいただけるよう、マンション生活におけるご相談やご要望を承ります。
- 全ての専有部に快適なインターネット接続環境（住戸内最大1 Gbps）を提供します。無線LAN環境でもインターネットをご利用いただけます。



【ガーラコンシェルジュサービスイメージ】

### こだわりの住戸設備



【Siセンサー付き3口ガスコンロ】



【洗面化粧台】

- Siセンサー付き3口ガスコンロ（A～Cタイプは2口）、節水機能付きのシングルレバー混合水栓、耐震ラッチ付きキッチン吊戸棚など機能性、デザイン性ともに優れたシステムキッチンを採用しました。
- バスルームには全戸にオートバスと浴室乾燥機を設置。ボタン1つでいつでも快適なバスタイムが楽しめ、また、天候や時間を気にすることなく洗濯物を乾かすことができます。
- 住戸の水まわり空間は、バスルーム・パウダールーム・トイレ全てが独立プランとなっており、居住者ニーズを実現した都市生活にふさわしい設えとなっています。



【現地上空からの航空写真】

## ◆物件概要

|          |   |
|----------|---|
| 所在地      | 東京都品川区南大井3丁目7番4（地番）<br>東京都品川区南大井3丁目31番9-0000号（住居表示） |
| 交通       | 京浜急行本線「大森海岸」駅まで徒歩1分<br>JR京浜東北線「大森」駅まで徒歩9分           |
| 売主       | 株式会社F Jネクストホールディングス                                 |
| 販売提携（代理） | 株式会社F Jネクスト   |
| 構造・規模    | 鉄筋コンクリート造 地上15階                                     |
| 総戸数      | 65戸   |
| 間取り      | 1DK・2LDK  |
| 専有面積     | 26.01㎡～46.81㎡                                       |
| 竣工       | 2023年5月下旬予定   |

### <売主>

#### 【株式会社FJネクストホールディングス 会社概要】

|         |   |
|---------|---|
| 商号      | 株式会社F Jネクストホールディングス   |
| 所在地     | 東京都新宿区西新宿六丁目5番1号  |
| 代表取締役社長 | 永井 敦  |
| 設立      | 1980年7月   |
| 資本金     | 27億7,440万円  |
| 免許番号    | 国土交通大臣(5)第5806号   |
| 事業内容    | グループ会社の経営管理、不動産特定共同事業、不動産の企画開発、売買                                       |
| 加盟団体    | 一般社団法人全国住宅産業協会<br>公益社団法人全日本不動産協会<br>公益社団法人不動産保証協会<br>公益財団法人東日本不動産流通機構   |
| ホームページ  | <a href="https://www.fjnext-hd.co.jp/">https://www.fjnext-hd.co.jp/</a> |

### <販売提携(代理)>

#### 【株式会社FJネクスト 会社概要】

|         |   |
|---------|---|
| 商号      | 株式会社F Jネクスト   |
| 所在地     | 東京都新宿区西新宿六丁目5番1号  |
| 代表取締役社長 | 肥田 幸春   |
| 設立      | 2021年4月   |
| 資本金     | 1億円   |
| 免許番号    | 国土交通大臣(1)第9976号   |
| 事業内容    | 不動産の企画開発、売買、仲介  |
| 加盟団体    | 公益社団法人全日本不動産協会<br>首都圏中高層住宅協会<br>公益社団法人不動産保証協会<br>公益財団法人東日本不動産流通機構 |
| ホームページ  | <a href="https://www.fjnext.com/">https://www.fjnext.com/</a>     |

### — 本件に関する報道関係からのお問合せ先 —

株式会社F Jネクストホールディングス  
経営戦略室 広報担当 江草・伊藤(優)・松尾  
TEL: 03-6733-7711

### — 販売に関するお問合せ先 —

「ガーラ・ステーション大森海岸」公式サイト  
<https://www.gala-series.com/gstn-omorikaigan/>  
TEL: 0120-86-7086