

# PRESS RELEASE



【報道関係者各位】

2022年11月10日  
株式会社FJネクストホールディングス

## ドラマティックに進化し続ける「横浜」を舞台に、圧倒的な存在感を放つ全199邸のスケールで誕生 【ガーラ・プライム横濱関内】11月10日(木)販売開始

株式会社FJネクストホールディングス(本社:東京都新宿区 代表取締役社長 永井 敦 証券コード:8935)は、分譲マンション「ガーラ・プライム横濱関内」(総戸数199戸)の販売[申込受付]を11月10日(木)より開始いたしました。

### 〈ガーラ・プライム横濱関内の主な特長〉

- ◆飛躍を続ける横浜ベイエリア、煌めく未来を謳歌するライフステージに誕生
- ◆2駅2路線利用により、横浜や東京都心への軽快なアクセスを実現
- ◆数々の商業施設やグルメスポットに加え、公園も身近に揃う上質な生活環境
- ◆居住者ニーズを追求した機能的な仕様設備・建物構造



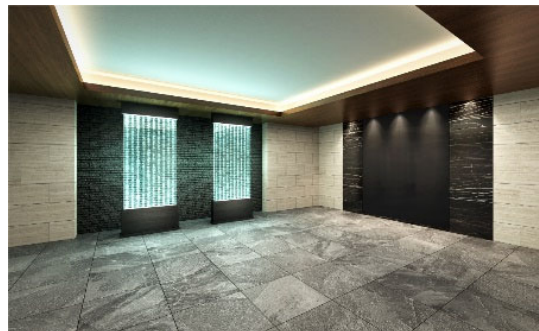
【南西側外観イメージ】



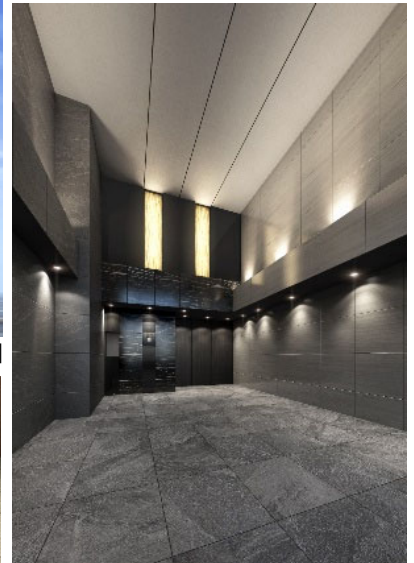
【北東側外観イメージ】



【エントランスイメージ】



【エントランスホールイメージ】



【風除室イメージ】

### ◆デザインコンセプト

外観は、シンプルでありながら凛とした存在感を演出しました。エントランスにも大胆な設計や上質な仕様をふんだんに施し、高品位な意匠性を追求しています。また、風除室では二層吹抜の伸びやかな空間の広がり、日々を彩る煌めく光をデザイン。さらに、その奥に続くエントランスホールは、ホワイト系のタイルや木目調のクロスを用いることで明るく柔らかな雰囲気を出しています。

Life with a dream

## 「ガーラ・プライム横濱関内」の主な特長

### ◆飛躍を続ける横浜ベイエリア、煌めく未来を謳歌するライフステージに誕生

横浜港の開港以来、世界に開かれた国際港湾都市として大きな発展を遂げてきた横浜。独自の歴史と文化を継承しながら、他には類を見ない先進的で美しい都市景観を形成しています。「ガーラ・プライム横濱関内」が誕生するのは、関内エリアはもとより、みなとみらいエリアや元町・山手エリア、「横浜」駅周辺エリアも身近にした地。今なお飛躍し続けるこの街の未来を、意のままに暮らすロケーションです。



【エリア概念図】



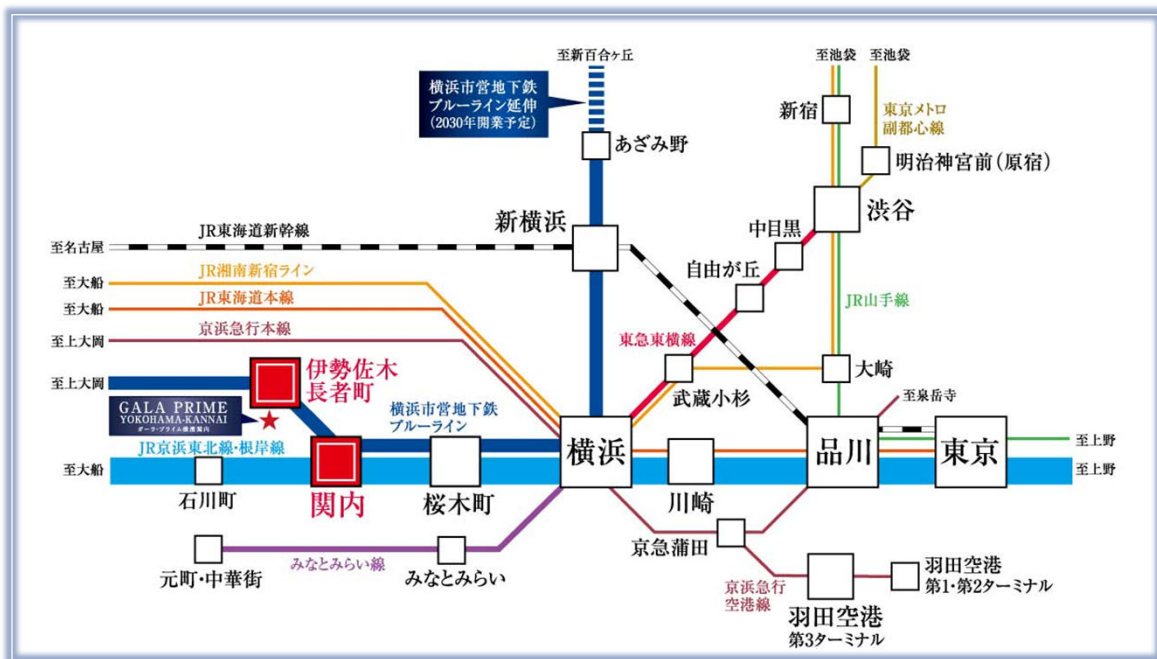
【関内エリア】



【みなとみらい】

### ◆2駅2路線利用により、横浜や東京都心への軽快なアクセスを実現

「ガーラ・プライム横濱関内」からは、徒歩4分の横浜市営地下鉄ブルーライン「伊勢佐木長者町」駅と、徒歩10分のJR京浜東北線・根岸線「関内」駅が利用可能。2駅2路線を使い分けることで、横浜市内へはもちろん、首都圏主要エリアへの高い交通利便性を発揮します。また、東海道新幹線の停車駅である「新横浜」駅や国際空港としての機能性を高める「羽田空港」へもスムーズに繋がるため、国内外の出張や旅行も快適です。



【路線図】

Life with a dream



◆数々の商業施設やグルメスポットに加え、公園も身近に揃う上質な生活環境

「ガーラ・プライム横濱関内」の周辺では、日々のお買い物に便利な大型商業施設や「イセザキ・モール」をはじめとした商店街など、多彩な生活利便施設が充実。こだわりの美味に出逢える数々の名店など、訪れたいグルメスポットも豊富です。また、「大通り公園」や「横浜公園」といった寛ぎのスポットも身近に揃い、毎日を便利に、快適に暮らせる環境が整っています。



【現地案内図】



【BUONO TOWN AKEBONO】



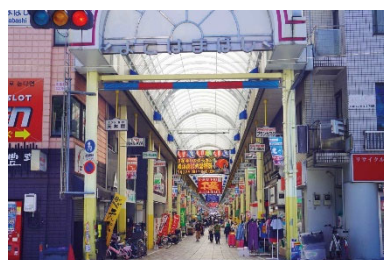
【ドン・キホーテ 伊勢佐木町店】



【まいばすけっと 永楽町2丁目店】



【イセザキ・モール】



【横浜橋通商店街】



【大通り公園】

Life with a dream

## ◆居住者ニーズを追求した機能的な仕様設備・建物構造

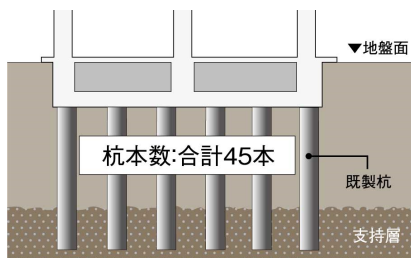
### セキュリティ・安全性

- 先進のカードキーシステムを導入。1枚のカードでオートロック・エレベーター・玄関と各住戸に入るまで3重の施錠でより高い安全性を実現しました。カードキーは財布にも入るスリムなデザインで、電波・磁気・結露などの影響を受けず、キー交換も容易に行えます。
- シャッター付きドアスコープをはじめ、防犯用のドアロック部分カバー、強固な耐久性のドアガードなど、玄関ドアのセキュリティ面にも配慮しました。



【カードキーイメージ】

### 毎日の暮らしを支える確かな構造



【地盤イメージ】

- プレボーリング拡大根固め工法により、杭径約500~1,000mmの杭を45本構築し建物を支えています。
- 居室内の遮音性に配慮し、すべての居室に二重床・二重天井構造を採用しています。
- 外の冷気が住戸内に伝わるのを軽減するため、マンション躯体に沿って室内側(一部除く)に約20mm厚、最下階住戸のスラブ下は約30mm厚の断熱材を配しました。また、屋上の屋根部分は約35mm厚の外断熱としています。

### マンションライフを手厚くサポート

- ご入居者様向けの専用窓口「ガーラコンシェルジュサービス」は、永く安心してお住まいいただけるよう、マンション生活におけるご相談やご要望を承ります。
- 全ての専有部に快適なインターネット接続環境(住戸内最大1 Gbps)を提供します。無線LAN環境でもインターネットをご利用いただけます。



【ガーラコンシェルジュサービスイメージ】

### こだわりの住戸設備



【Siセンサー付き2口ガスコンロ】



【洗面化粧台】

- Siセンサー付き2口ガスコンロ [グリル付き]、節水機能付きのシングルレバー混合水栓、耐震ラッチ付きキッチン吊戸棚など機能性、デザイン性ともに優れたシステムキッチンを採用しました。
- 広々と使えるバスルームはゆったりと入浴することができ、また、浴室乾燥機を全戸に設置しているため、天候や時間を気にすることなく洗濯物を乾かすことができます。
- 住戸の水まわり空間は、バスルーム・パウダールーム・トイレ全てが独立プランとなっており、居住者ニーズを実現した都市生活にふさわしい設えとなっています。





【現地上空からの航空写真】

### ◆物件概要

所在地	神奈川県横浜市南区永楽町2丁目23番1（地番） 神奈川県横浜市南区永楽町2丁目23番地1（住所）※住居表示制度未実施
交通	横浜市営地下鉄ブルーライン「伊勢佐木長者町」駅まで徒歩4分 JR京浜東北線・根岸線「関内」駅まで徒歩10分
売主	株式会社F Jネクストホールディングス
販売提携（代理）	株式会社F Jネクスト
構造・規模	鉄筋コンクリート造一部鉄骨造 地上11階
総戸数	199戸
間取り	1K・1DK
専有面積	21.24㎡～27.69㎡
竣工	2023年2月下旬予定

#### <売主>

##### 【株式会社FJネクストホールディングス 会社概要】

商号	株式会社F Jネクストホールディングス
所在地	東京都新宿区西新宿六丁目5番1号
代表	代表取締役社長 永井 敦
設立	1980年7月
資本金	27億7,440万円
免許番号	国土交通大臣(5)第5806号
事業内容	グループ会社の経営管理、不動産特定共同事業、 不動産の企画開発、売買
加盟団体	一般社団法人全国住宅産業協会 公益社団法人全日本不動産協会 公益社団法人不動産保証協会 公益財団法人東日本不動産流通機構
ホームページ	<a href="https://www.fjnext-hd.co.jp/">https://www.fjnext-hd.co.jp/</a>

#### <販売提携（代理）>

##### 【株式会社FJネクスト 会社概要】

商号	株式会社F Jネクスト
所在地	東京都新宿区西新宿六丁目5番1号
代表	代表取締役社長 肥田 幸春
設立	2021年4月
資本金	1億円
免許番号	国土交通大臣(1)第9976号
事業内容	不動産の企画開発、売買、仲介
加盟団体	公益社団法人全日本不動産協会 首都圏中高層住宅協会 公益社団法人不動産保証協会 公益財団法人東日本不動産流通機構
ホームページ	<a href="https://www.fjnext.com/">https://www.fjnext.com/</a>

#### — 本件に関する報道関係からのお問合せ先 —

株式会社F Jネクストホールディングス  
経営戦略室 広報担当 江草・伊藤・松尾  
TEL：03-6733-0088

#### — 販売に関するお問合せ先 —

「ガーラ・プライム横浜関内」公式サイト  
<https://www.gala-series.com/gpm-kannai/>  
TEL：0120-86-7086