

特別企画展 生誕130年

# 堂本印象

DOMOTO INSHO  
Commemorating the 130th Anniversary of His Birth



**会 期** 2021年6月4日（金）－9月26日（日）

**開館時間** 9：30～17：00（入館は16：30まで）

**休 館 日** 月曜日  
ただし8月9日（月・振休）・9月20日（月・祝）は開館、8月10日（火）・9月21日（火）は休館

**観 覧 料** 一般 510（400）円、高校・大学生 400（320）円、小中学生 200（160）円  
（ ）は20名以上の団体料金  
65歳以上の方（要公的証明）、障害者手帳をご提示の方（介護者1名を含む）は無料

**主 催** 京都府、京都府立堂本印象美術館（指定管理者：公益財団法人京都文化財団）、  
京都新聞

**助 成** 一般財団法人地域創造

◎新型コロナウイルス感染拡大防止のため、予定を変更する場合がございます。ご来館前に当館ホームページで最新情報をご確認ください。

報道関係  
お問合せ先

京都府立堂本印象美術館 担当：山田、森  
TEL：075-463-0007 FAX：075-465-3099 MAIL：museum@d-insho.jp

## 展覧会概要

どうもといんしょう

堂本印象生誕 130 年にあたる本年、印象の創造を改めて振り返る記念展を、前・後編に分けて開催します。

本展は、その前編※として、来館者のみなさまに選ばれた当館コレクションの上位 10 作品を中心に、初出品作品もあわせて印象が生み出した魅力あふれる絵画、全 48 点を紹介します。さらに、《戦艦大和守護神》、《手をつなぐ（万国博ホール緞帳原画）》といった京都で眼にする機会の少ない貴重な作品も一堂に会し、時代を経ても輝き続ける印象作品の魅力に迫ります。

※後編は、絵画作品のみならず、モノや空間を彩る印象の装飾芸術に注目する展覧会「描く・飾る・デザインするー 堂本印象の流儀ー」を 2021 年 12 月 3 日～2022 年 3 月 21 日に開催予定です。

## 展覧会のみどころ

### 来館者による投票で選ばれた人気作品が一堂に！

本展では、《木華開このはなさくやひめ耶媛》、《交響こうきょう》など、当館コレクション人気投票（2019 年度実施）で選ばれた上位 10 作品を一堂に展示。人気作、代表作が揃うまさに“BEST OF 印象”と呼ぶに相応しいラインナップの展覧会です。

さらに、投票時に来館者より寄せられた推薦コメントの一部を作品とともにご紹介。印象ファンによる熱いコメントの数々とあわせて作品をお楽しみください。

### 知られざる印象作品の数々。初出品作品が目白押し！

太平洋戦争下の波乱を乗り越えて残された《戦艦大和守護神》、日本最初の万国博覧会開催にあたり明るい未来を願って描かれた《手をつなぐ（万国博ホール緞帳原画）》。印象の生きた時代を色濃く反映する 2 作品は、いずれも当館では初出品となる作品です。そのほか《桜狩さくらがり》、《寿梅図じゅばいず》といった近年の調査によって新たに発見された作品 7 点を初公開します。

# 主要出品作品

- ・すべて堂本印象作
- ・所蔵先の記載のないものはすべて京都府立堂本印象美術館蔵

\ 第 2 位 /



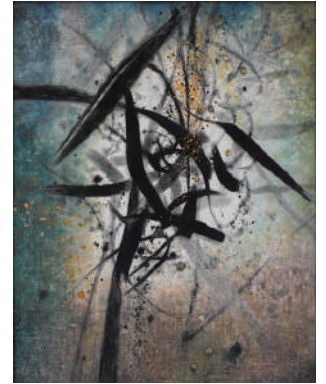
《兎春野に遊ぶ》1938年（昭和13）

\ 第 3 位 /



《木華開耶媛》1929年（昭和4）

\ 第 4 位 /



《交響》1961年（昭和36）

\ 第 6 位 /



《風神》1961年（昭和36）

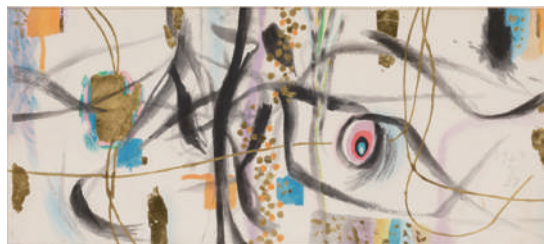
\ 第 10 位 /

《夕顔図》  
1935年（昭和10）



## 人気投票上位 10 作品

- 第 1 位 《はるかなる海》1967年（昭和42）
- 第 2 位 《兎春野に遊ぶ》1938年（昭和13）
- 第 3 位 《木華開耶媛》1929年（昭和4）
- 第 4 位 《交響》1961年（昭和36）
- 第 5 位 《春》1927年（昭和2）
- 第 6 位 《風神》1961年（昭和36）
- 第 7 位 《柘榴》1920年（大正9年）
- 第 8 位 《雪》1930年（昭和5）
- 第 9 位 《坂》1924年（大正13）
- 第 10 位 《夕顔図》1935年（昭和10）

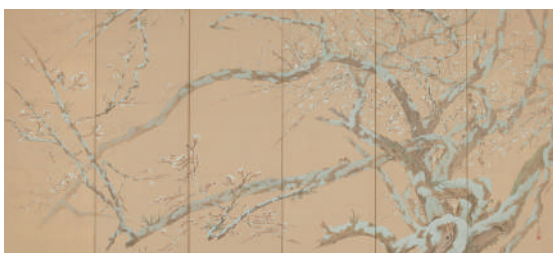


《手をつなぐ（万博緞帳下絵）》1969年（昭和44）

※《手をつなぐ》について

上の、当館所蔵【下絵】とあわせて、当館では初出品となる、  
日本万国博覧会記念公園事務所所蔵の【原画】  
（《手をつなぐ（万国博ホール緞帳原画）》を出品予定です。

## 当館初出品



《寿梅図》大正末頃 個人蔵



《桜狩》  
1928年（昭和3） 個人蔵



《戦艦大和守護神》1940年（昭和15）頃  
海上自衛隊第一術学校教育参考館蔵