

豪華絢爛 大家たちが大集結!!

赤、白、ピンクなど魅力的な花を咲かせる椿は、日本を代表する美しい花木のひとつとして古くから愛でられてきました。また、椿は常緑の葉を持ち、春に先駆けて開花することから、吉祥の花として多くの絵画や工芸品のモチーフにとりあげられています。

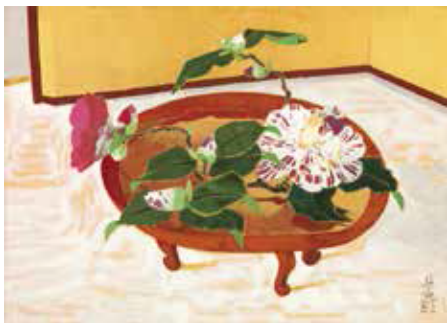
今回の展覧会では、椿をテーマとした美術作品の収集で知られるあいおいニッセイ同和損保コレクションから、尾形光琳、尾形乾山の工芸品をはじめ、横山大観、村上華岳、徳岡神泉、奥村土牛、堀文子などの日本画、さらに岸田劉生、鳥海青児、熊谷守一などの洋画もあわせた作品57点を紹介します。一堂に会した豪華メンバーによる珠玉の椿絵の数々をお楽しみください。



奥村土牛 紅椿 1955年頃



鳥海青児 椿 1970年頃



小倉遊亀 椿 1973-75年頃



岸田劉生 籠椿 1924年



山口華楊 寒椿 1975年頃



徳岡神泉 紅椿 1962年

◎野外イベント (入場無料)

4月3日(土)～5月23日(日)

第4回堂本印象美術館野外彫刻展

場所=美術館庭園

主催=京都府、京都彫刻家協会、

京都府立堂本印象美術館

※開館時間などは本展と同じ

● 当館コレクションから

堂本印象が描いた椿もあわせて展示します。



尾形光琳 椿図時絵視箱
18世紀



尾形乾山
色絵椿文輪花向付
18世紀



椿と小禽 1922年
京都府立堂本印象美術館蔵



椿花 1963年
京都府立堂本印象美術館蔵

※いずれも、あいおいニッセイ同和損害保険蔵

京都府立 堂本印象美術館

KYOTO PREFECTURAL INSHO-DOMOTO MUSEUM OF FINE ARTS

〒603-8355 京都市北区平野上柳町26-3

TEL. 075-463-0007 <https://insho-domoto.com>

展覧会、関連イベント情報など随時更新

<https://www.facebook.com/InshoDomoto>

駐車場はありません。公共交通機関をご利用ください。

お車の方は近隣のコインパーキングをご利用ください。



交通のご案内

JR京都駅より市バス⑩、JRバス(立命館大学経由)

JR円町駅より市バス⑮、JRバス(立命館大学経由)

阪急電車烏丸駅より市バス⑫、⑫、⑮

京阪電車三条駅より市バス⑫、⑮、⑮、⑮

市営地下鉄四條駅より市バス⑫、⑫、⑮

※いずれも「立命館大学前」下車

