

【報道関係者各位】

2021年1月14日
FJネクストグループ

東京を軽快に暮らせるライフステージ「祖師ヶ谷大蔵」エリアに新築分譲マンション誕生 【ガーラ・ヴィスタ祖師ヶ谷大蔵】 1月14日(木)販売開始

株式会社FJネクスト(本社:東京都新宿区 代表取締役会長兼社長 肥田幸春)は、分譲マンション「ガーラ・ヴィスタ祖師ヶ谷大蔵」(総戸数44戸)の販売[申込受付]を1月14日(木)より開始いたしました。

〈ガーラ・ヴィスタ祖師ヶ谷大蔵の主な特長〉

- ◆都市生活のアドバンテージとなる、快適なアクセス環境
- ◆暮らしを彩る店舗が揃う商店街を身近に。魅力溢れる住環境
- ◆居住者ニーズを追求した機能的な仕様設備・建物構造



【外観イメージ】



【エントランスイメージ】



【エントランスホールイメージ】

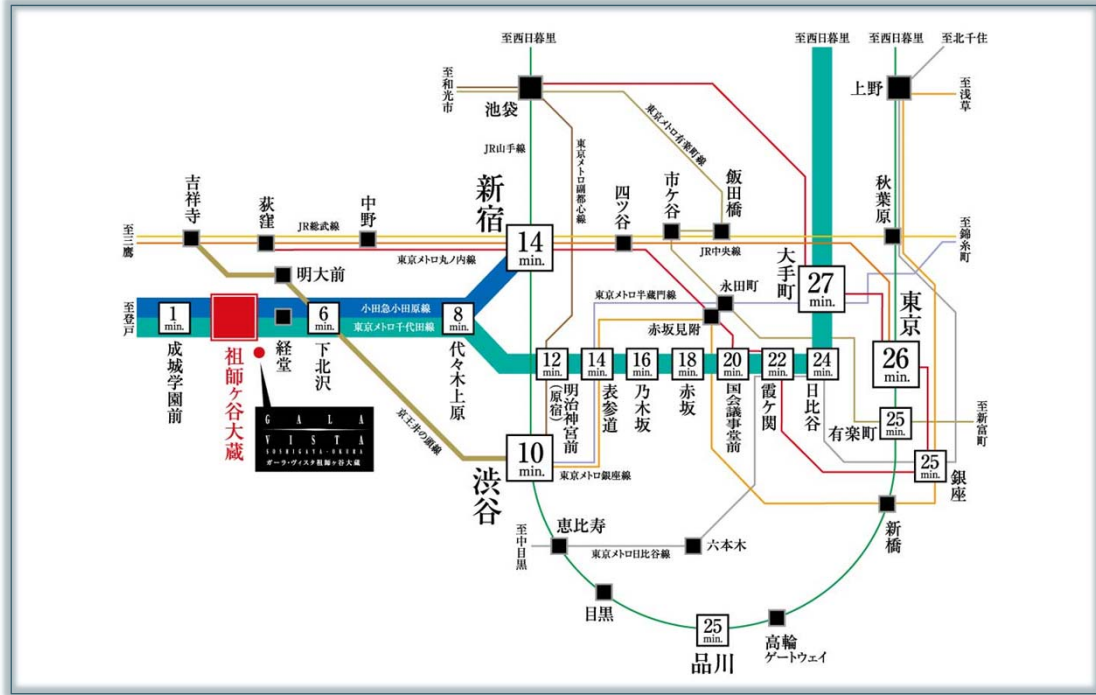
◆デザインコンセプト

外観はダークカラーを基調とし、エントランスの周辺に大判タイルをあしらうことで高級感を演出。さらにバルコニーの手すりをガラスにすることで、落ち着いた中にもスタイリッシュさを感じさせる設えとしています。またエントランスホールでは、落ち着いた色調の大判タイルやボーダーの天然石を採用し、オートドアを入った正面には光壁をデザイン。和紙を透した優しい灯りと、天井の間接照明とが相まって、安らぎを誘う柔らかな雰囲気醸し出します。

「ガーラ・ヴィスタ祖師ヶ谷大蔵」の主な特長

◆都市生活のアドバンテージとなる、快適なアクセス環境

「ガーラ・ヴィスタ祖師ヶ谷大蔵」の最寄り駅は、徒歩5分の小田急線「祖師ヶ谷大蔵」駅。そこから、都心のビッグターミナルである「新宿」駅へ14分、「渋谷」駅へ10分でスピーディーなアクセス性を誇ります。小田急線は、東京メトロ千代田線と相互直通運転を行うだけでなく、「下北沢」駅では京王井の頭線へ、「新宿」駅ではJR・私鉄の計9路線への乗り換えが可能。首都圏主要エリアへの快適なアクセスを実現します。



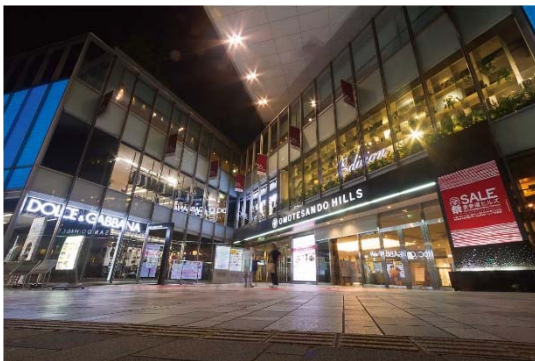
【路線図】



【新宿駅西口】



【渋谷ストリーム／渋谷スクランブルスクエア】



【表参道ヒルズ】

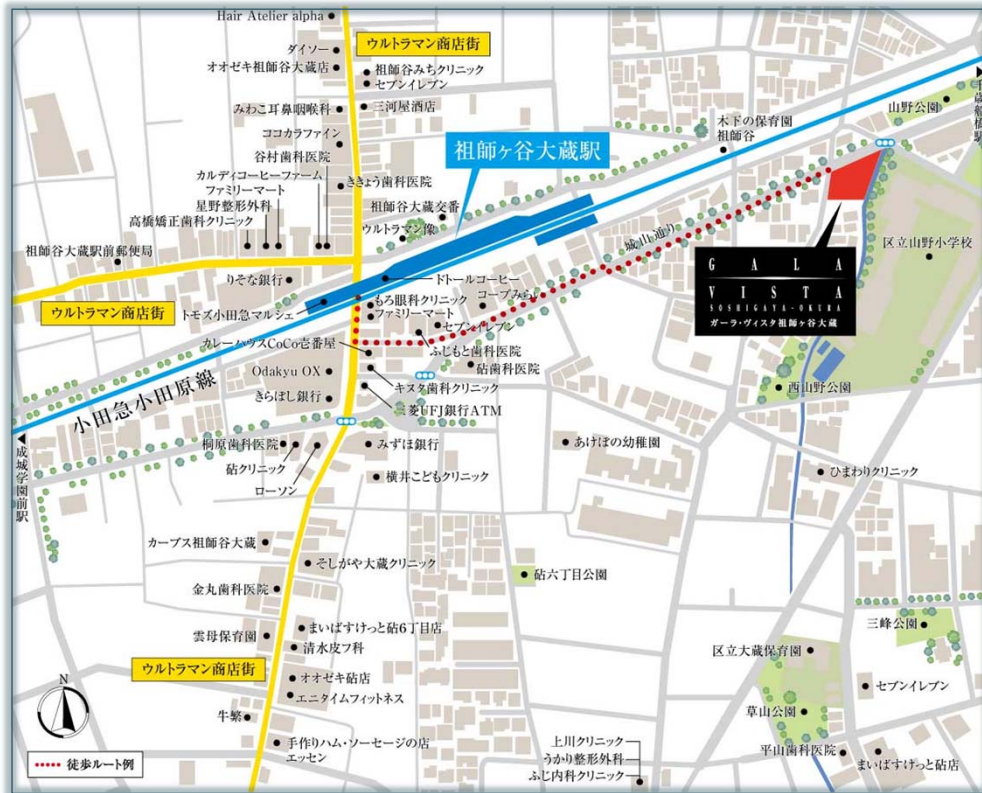


【東京駅丸の内口から望む大手町方面】

Life with a dream

◆暮らしを彩る店舗が揃う商店街を身近に。魅力溢れる住環境

「祖師ヶ谷大蔵」駅の南北には「ウルトラマン商店街」が広がり、約400もの多種多様なお店が毎日の暮らしを便利に支えてくれます。スーパーマーケットやコンビニはもちろん、こだわりの専門店やグルメスポット、おしゃれなカフェ、スイーツショップなども充実し、暮らしの楽しみが広がります。



【現地案内図】



【Odakyu OX 祖師谷店】



【オオゼキ祖師谷大蔵店】



【トモズ小田急マルシェ祖師ヶ谷大蔵店】



【最高級食パン専門店 い志かわ 祖師谷】

Life with a dream

◆居住者ニーズを追求した機能的な仕様設備・建物構造

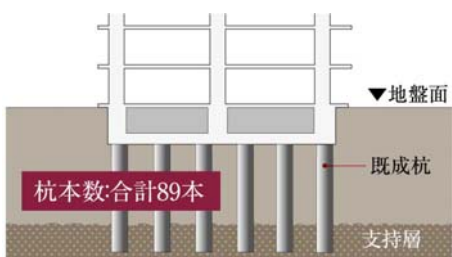
セキュリティ・安全性

- 先進のカードキーシステムを導入。1枚のカードでオートロック・エレベーター・玄関と各住戸に入るまで3重の施錠でより高い安全性を実現しました。カードキーは財布にも入るスリムなデザインで、電波・磁気・結露などの影響を受けず、キー交換も容易に行えます。
- シャッター付きドアスコープをはじめ、防犯用のドアロック部分カバー、強固な耐久性のドアガードなど、玄関ドアのセキュリティ面にも配慮しました。



【カードキーイメージ】

毎日の暮らしを支える確かな構造



【地盤イメージ】

- G-ECSパイル工法により杭径約220mm～270mmの杭を89本構築し、建物を支えています。
- 居室内の遮音性に配慮し、すべての居室に二重床・二重天井構造を採用しています。
- 外の冷気が住戸内に伝わるのを軽減するため、マンション躯体に沿って柱・梁・壁の室内側に約25mm厚、最下階住戸のスラブ下は約40mm厚の断熱材を配しました。また、屋上の屋根部分は約35mm厚の外断熱としています。

マンション生活をサポートするサービス

- ご入居者様専用の相談窓口「ガーラコンシェルジュサービス」は、家賃・修理・更新・退室などの相談から、暮らしをサポートするためのフロントサービスも行います。
- 全ての専有部に快適なインターネット接続環境（住戸内最大1 Gbps）を提供します。無線LAN環境でもインターネットをご利用いただけます。



【ガーラコンシェルジュサービスイメージ】

こだわりの住戸設備



【Siセンサー付き2ロガスコンロ】



【洗面化粧台】

- Siセンサー付き2ロガスコンロ〔グリル付き〕、節水機能付きのシングルレバー混合水栓、耐震ラッチ付きキッチン吊戸棚など機能性、デザイン性ともに優れたシステムキッチンを採用しました。
- バスルームには全戸にオートバスと浴室乾燥機を設置。ボタン1つでいつでも快適なバスタイムが楽しめ、また、天候や時間を気にすることなく洗濯物を乾かすことができます。
- 住戸の水まわり空間は、バスルーム・パウダールーム・トイレ全てが独立プランとなっており、居住者ニーズを実現した都市生活にふさわしい設えとなっています。



【現地上空からの航空写真】

◆物件概要

所在地	東京都世田谷区砧6丁目277番1 (地番) 東京都世田谷区砧6丁目11番6-0000号 (住居表示)
交通	小田急小田原線「祖師ヶ谷大蔵」駅より徒歩5分
売主	株式会社エフ・ジェー・ネクスト
構造・規模	鉄筋コンクリート造 地上5階
総戸数	44戸
間取り	2K・1DK
専有面積	25.37㎡～30.26㎡
竣工	2020年11月

【株式会社FJネクスト 会社概要】

表記社名 株式会社FJネクスト
 商号 株式会社エフ・ジェー・ネクスト
 所在地 東京都新宿区西新宿六丁目5番1号
 代表取締役会長兼社長 肥田 幸春
 設立 1980年7月
 資本金 27億7,440万円
 免許番号 国土交通大臣(5)第5806号
 事業内容 不動産の企画開発、売買、仲介
 加盟団体 一般社団法人全国住宅産業協会
 公益社団法人全日本不動産協会
 公益社団法人不動産保証協会
 首都圏中高層住宅協会
 ホームページ <https://www.fjnext.com/>

— 本件に関する報道関係からのお問合せ先 —

株式会社FJネクスト
 経営企画室 広報担当 江草・伊藤・松尾
 TEL: 03-6733-7711
 FAX: 03-6733-7712

— 販売に関するお問合せ先 —

「ガーラ・ヴィスタ祖師ヶ谷大蔵」公式サイト
<https://www.gala-series.com/gv-soshigaya/>
 ガーラインフォメーションセンター
 TEL: 0120-86-2103