

## 日本メナード化粧品、霊芝エキスに計算能力を約1.2倍に高める効果を確認！ ～血液脳関門の働きを高める霊芝エキス～

記憶、思考、理解などの脳の働きは、円滑な社会生活を送るために欠かせない機能です。そのため、Quality of Life(生活の質)を向上させ、より良い人生を送るためには、年齢問わず脳の機能を高めることが重要となります。

日本メナード化粧品株式会社(名古屋市中区丸の内 3-18-15、代表取締役社長:野々川純一)は、「血液脳関門(\*1)」に着目し、脳の機能を高める生薬の研究を行ってきました。今回、古来より生薬として珍重されてきた霊芝を亜臨界水抽出法(\*2)と呼ばれる特殊な抽出法を用いて抽出した霊芝エキスに、血液脳関門の働きを高める効果があることを見出し、さらに、当該の霊芝エキスを配合した食品を3か月飲用し、その前後の計算能力についてクレペリン検査用紙(\*3)を用いて検査した結果、計算能力の向上が確認されました。

今回の結果から、亜臨界水抽出法による霊芝エキスには、血液脳関門の働きを高め、脳の機能を高める効果が期待できます。今後、本研究を健康食品の開発に応用してまいります。なお、本研究の成果については、2019年12月1日～5日に、神戸で開催される「第7回国際フードファクター会議」にて発表いたします。

### \*1 血液脳関門

血液脳関門には、糖やアミノ酸といった脳の働きに必要な栄養素を脳に取り込み、脳に悪影響を与える成分が脳に入らないようにする働きがあり、脳の機能の低下と関連することが知られています。そのため、脳の機能を高めるためには、血液脳関門の働きを高めることが重要だと考えられます。

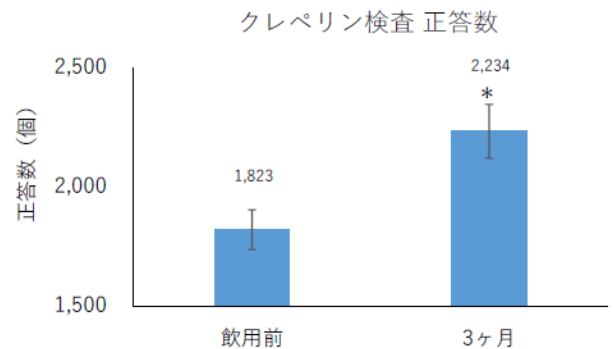
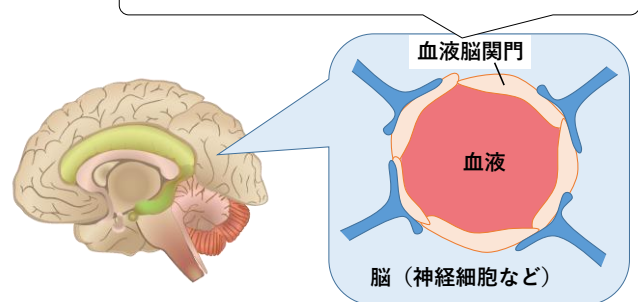
### \*2 亜臨界水抽出法によって抽出した霊芝エキス

亜臨界水抽出法とは、高温・高圧状態(亜臨界状態)で成分を抽出する方法です。今回、メナードでは、亜臨界水抽出法で得た霊芝エキスを開発し、この霊芝エキスに血液脳関門の働きを高める効果を見出しました。

### \*3 クレペリン検査用紙 (内田クレペリン検査)

専用の検査紙を用いて計算能力や注意力、集中力などを測定することで脳の機能について検査します。検査は一列に並んだ一桁の数字を、一定時間内に隣同士で足し算していき、その正答率にて検査します。

霊芝エキスが血液脳関門の働きを高める



□ 研究内容に関する問い合わせ先

日本メナード化粧品(株)総合研究所

名古屋市西区鳥見町 2-7 TEL:052-531-6263 松本 知大・高木 寛(研究内容) 福永 巖(資料)