

2018年12月25日
三菱地所プロパティマネジメント株式会社

～大好評開催中！大人気漫画『鬼灯の冷徹』とコラボレーションする冬のイベント～
『日本一空に近い地獄～SKY GARDEN×鬼灯の冷徹～』イベント詳細決定
開催日：2019年2月11日（月・祝）迄

～地上273mの展望フロアで、初日の出を見よう！～
年末年始営業のお知らせ

横浜ランドマークタワー69階展望フロア「スカイガーデン」（神奈川県横浜市／運営：三菱地所プロパティマネジメント株式会社）では、2019年2月11日（月・祝）まで大人気漫画「鬼灯の冷徹」とコラボレーションした冬のイベント『日本一空に近い地獄～SKY GARDEN×鬼灯の冷徹～』を開催中です。

『スカイカフェ×鬼灯の冷徹』コラボオリジナルドリンク概要

イベント期間中、69階展望フロア「スカイガーデン」内にあるスカイカフェでは「鬼灯の冷徹」とコラボレーションした本イベント限定のオリジナルドリンクを提供いたします（全メニュー税込み800円）。

【イベント期間中常設メニュー】

- ◇鬼灯・・・コーラとラズベリーを使用した黒と赤、2層仕立てのドリンクです。
トッピングに食用の鬼灯を使用しました。
- ◇閻魔大王+座敷童子・・・赤い果実と爽やかな酸味が感じられる青と赤のコントラストが楽しいドリンクです。

【期間限定メニュー】

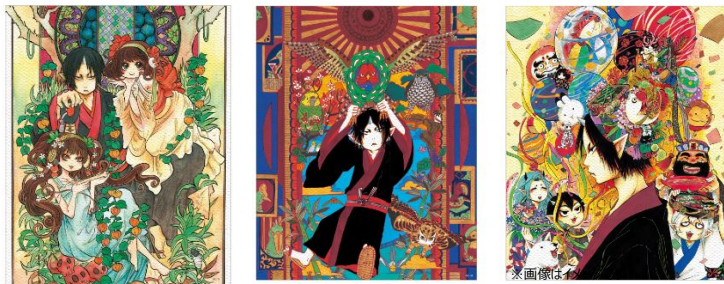
- ◆12月8日～1月14日
 - ◇金魚草・・・金魚草をイメージした赤と白のドリンク。ふわふわ浮くマシュマロにストロベリーソースをかけたミルクドリンクです。
 - ◇白澤・・・ミントシロップと乳酸飲料を合わせたドリンクにミルクホイップをトッピングしました。
- ◆1月15日～2月11日
 - ◇桃太郎ブラザーズ・・・エスプレッソとミルク、抹茶リキュールをベースにした3層仕立てのドリンク。三匹の個性を1杯にぎゅっとおさめたようなホットカクテルです。※こちらの商品はお酒を使用しています。
 - ◇芥子・・・芥子の耳がちよこんとのぞくカフェモカアレンジのドリンク。トッピングにはマシュマロにチョコレートソースをかけて。



『タワーショップ×鬼灯の冷徹』コラボオリジナルグッズ販売概要

69階展望フロア「スカイガーデン」内にあるタワーショップでは、今回のコラボレーションイベントを記念して、原作版のキャンバスパネル、クリアファイル、ポストカードセットなどのオリジナルグッズを販売中です。また1月15日（火）からオリジナルTシャツを3種各50着限定で販売する予定です。

【キャンバスパネル】



※画像はイメージです
©江口夏実/講談社

【クリアファイル・セット】



【クリアファイル・セット A】※画像はイメージです

【クリアファイル・セット B】※画像はイメージです

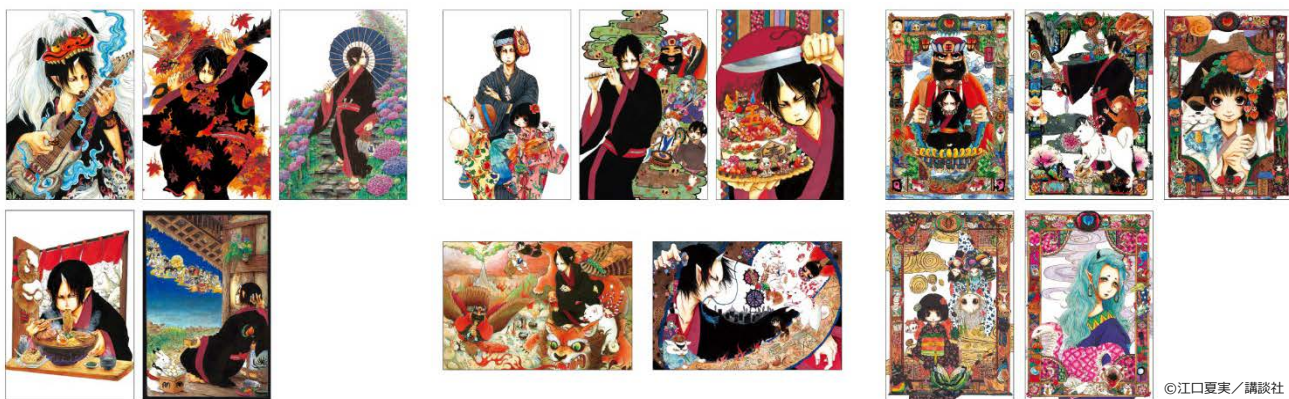
©江口夏実/講談社

【Tシャツ】



※画像はイメージです
©江口夏実/講談社

【ポストカードセット】



【ポストカードセット A】※画像はイメージです

【ポストカードセット B】※画像はイメージです

【ポストカードセット C】※画像はイメージです

©江口夏実/講談社

開催概要

- 期間：～2019年2月11日（月・祝）
- 概要：・複製原画展示
- ・「鬼灯の冷徹」フォトスポット
- ・「スカイカフェ×鬼灯の冷徹」限定コラボカフェ
- ・オリジナルグッズの販売

■ 観覧料金：無料（※スカイガーデン入場料は別途かかります）

<スカイガーデン入場料金>

大人（18～64歳）	：1,000円
65歳以上・高校生	：800円
小・中学生	：500円
幼児（4歳以上）	：200円

年末年始営業の概要

2018年から2019年にかけての年末年始を下記の通り営業いたします。

■ 大晦日は25時まで営業

大晦日は25時まで特別営業します。関東一円の美しい夜景と共に新年を迎えることができます。

【場 所】 横浜ランドマークタワー 69階展望フロア「スカイガーデン」

【日 程】 2018年12月31日（月）

【営業時間】 10時～25時（最終入場は閉館30分前）

■ 初日の出

房総半島側から昇る初日の出を眺めることができます。天候が良ければ、初日の出と反対側に富士山も望むことができるので、縁起の良い新年が迎えられます。

【場 所】 横浜ランドマークタワー 69階展望フロア「スカイガーデン」

【日 程】 2019年1月1日（火・祝）

【営業時間】 6時～8時／10時～18時
（最終入場は閉館30分前）



スカイガーデンからの初日の出の様子

■ 年末年始の特別営業

日程	営業時間 ※最終入場は閉館30分前
～12/25（火）	【クリスマス期間特別営業】 10時～22時
12/31（月）	【年末年始特別営業】 10時～25時
1/1（火・祝）	【年末年始特別営業】 6時～8時／10時～18時

【通常営業時間】 10時～21時

※毎週土曜日、及びその他特定日は10時～22時（最終入場は閉館30分前）

<本件に関する報道関係の方のお問い合わせ先>

ランドマークプラザ広報事務局

TEL：03-4321-0900 FAX：03-3265-5135

<本件に関する一般の方のお問い合わせ先>

スカイガーデン事務局 TEL：045-222-5030

<http://www.yokohama-landmark.jp/skygarden>