

【報道関係者各位】

2018年2月6日
FJネクストグループ

近年の大規模駅前再開発により生まれ変わった調布の街に、新築分譲マンション誕生 【ガーラ・ヒルズ調布】2月6日（火）販売開始

株式会社FJネクスト(本社:東京都新宿区 代表取締役社長 肥田幸春)は、分譲マンション「ガーラ・ヒルズ調布」(総戸数58戸)の販売[申込受付]を2月6日(火)より開始いたしましたので、お知らせいたします。

〈ガーラ・ヒルズ調布の主な特長〉

- ◆大規模再開発により変貌を遂げた「調布」駅周辺
- ◆直通15分の「新宿」駅をはじめとする、都心主要拠点へのスムーズなアクセスを実現
- ◆自然豊かなスポットや、生活利便環境が整う調布エリア
- ◆居住者ニーズを追及した機能的な仕様設備、建物構造



【外観イメージ】



【エントランスイメージ】



【風除室イメージ】

「ガーラ・ヒルズ調布」の主な特長

◆大規模再開発により変貌を遂げた「調布」駅周辺

京王線の地下化に伴う大規模再開発により、変貌を遂げている調布駅前周辺。なかでも、2017年に誕生した新たな大型複合商業施設「トリエ京王調布」は、“人々や暮らしを結ぶ”をテーマに街に新たな賑わいを生みました。現在も、駅前広場を中心に再開発プロジェクトが進行しており、ますます便利になる調布の街に、「ガーラ・ヒルズ調布」は誕生します。



【調布駅前広場整備事業概念図】



【トリエ京王調布A館】



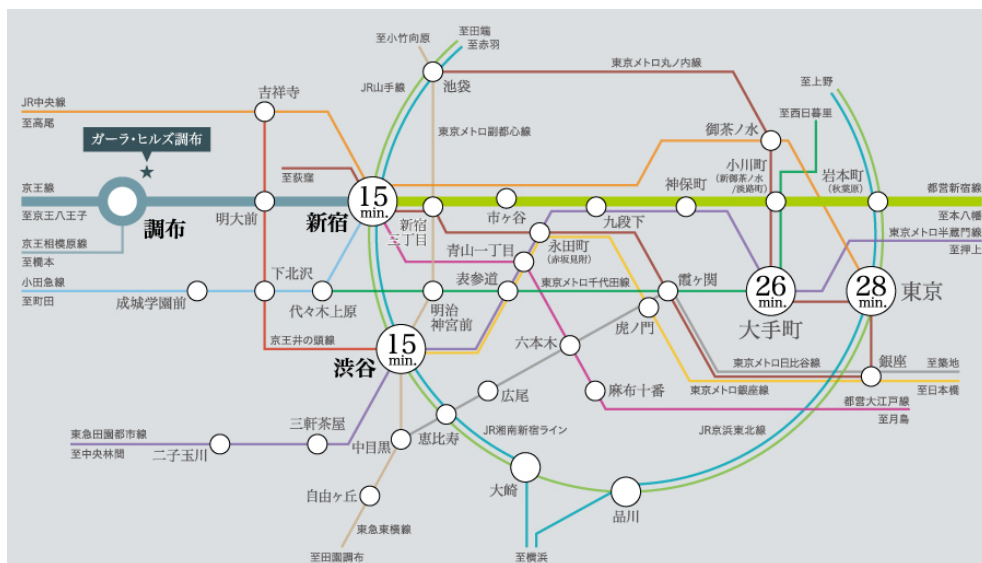
【トリエ京王調布B館】



【トリエ京王調布C館】

◆直通15分の「新宿」駅をはじめとする、都心主要拠点へのスムーズなアクセスを実現

「ガーラ・ヒルズ調布」は、物件より徒歩9分の京王線「調布」駅が利用可能で、「新宿」駅まで直通15分という高い交通利便を擁しています。「明大前」駅より京王井の頭線利用で「渋谷」「吉祥寺」へ、京王線「新宿」駅より直通運転を行う都営新宿線利用により各都心主要拠点へアクセスするなど、高い機動力を発揮します。



【路線図】

Life with a dream

◆自然豊かなスポットや、生活利便環境が整う調布エリア

「ガラ・ヒルズ調布」が位置する「調布」駅の周辺は、「トリエ京王調布」をはじめとする多彩な商業施設、医療機関や公共施設など日々の暮らしを豊かにする生活利便施設が揃い、充実した生活環境が整っています。また、古い歴史を持ち大人の散策スポットとして人気の「深大寺」や、梅や桜の名所として知られている「神代植物公園」など、豊かな自然に彩られた暮らしを送ることができます。



【現地周辺図】



【神代植物公園】



【深大寺】



【深大寺】

Life with a dream

◆居住者ニーズを追及した機能的な仕様設備、建物構造

セキュリティ・安全性

- ・先進のカードキーシステムを導入。1枚のカードでオートロック、エレベーター、玄関と各住戸に入るまで3重の施錠でより高い安全性を実現しました。カードキーは財布にも入るスリムなデザインで、電波・磁気・結露などの影響を受けず、キー交換も容易に行えます。
- ・シャッター付ドアスコープをはじめ、防犯用のドアロック部分カバー、強固な耐久性のドアガードなど、玄関ドアのセキュリティ面にも配慮しました。



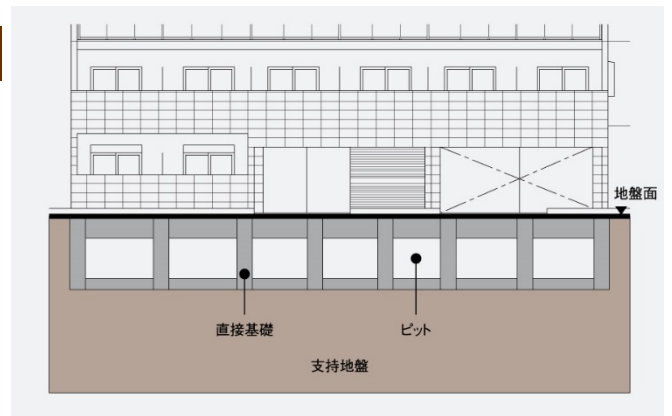
【カードキーイメージ】



【オートロックシステム 概念図】

毎日の暮らしを支える確かな構造

- ・本物件の敷地はローム層を支持地盤とし、直接基礎構造を採用しています。
- ・外の冷気が住戸内に伝わるのを軽減するため、マンション躯体に沿って柱・梁・壁の室内側に約20mm厚、2階住戸のスラブ下は約30mm厚の断熱材を配しました。また、屋上の屋根部分は約40mm厚の外断熱としています。
- ・居室内の遮音性に配慮し、すべての居室に二重床、二重天井構造を採用しています。



【地盤イメージ】



【システムキッチン】



【独立洗面化粧台】



【Siセンサー付ガスコンロ】



【ガーラコンシェルジュサービスイメージ】



【バスルーム】

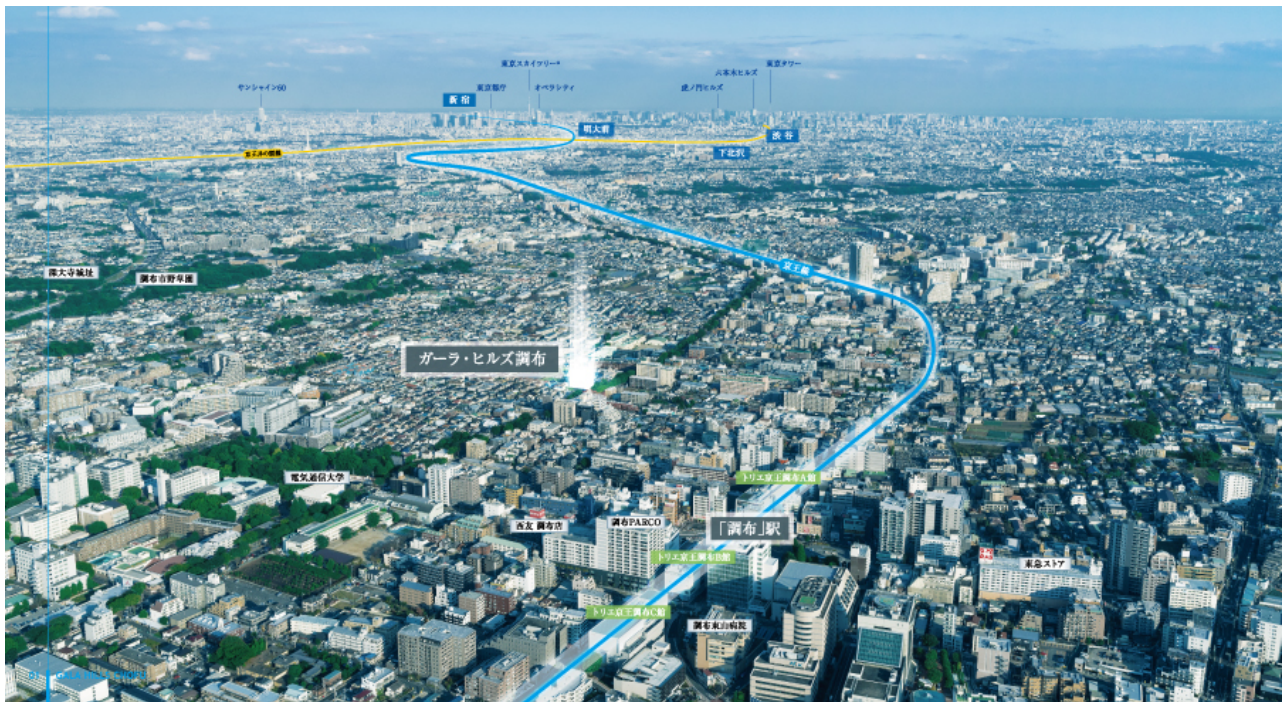
マンション生活をサポートするサービス

- ・居住者専用の電話相談窓口「ガーラコンシェルジュサービス」は、家賃、修理、更新・退室などの相談から、暮らしをサポートするためのフロントサービスも行います。
- ・全ての専有部に快適なインターネット接続環境（最大1Gbps [下り1Gbps・上り100Mbps]）を提供します。

こだわりの住戸設備

- ・Siセンサー付2口ガスコンロ [グリル付]、節水機能付シングルレバー混合水栓、耐震ラッチ付吊戸棚など機能性、デザイン性ともに優れたシステムキッチンを採用しました。
- ・バスルームには全戸に給湯コントロールパネルと浴室換気乾燥機を設置。ボタン1つでいつでも快適なバスタイムが楽しめ、また、天候や時間を気にすることなく洗濯物を乾かすことができます。
- ・各住戸の水まわり空間は、バスルーム、パウダールーム、トイレ全てが独立プランとなっており、居住者ニーズを実現した都市生活にふさわしい設えとなっています。

Life with a dream



【現地周辺航空写真】

◆物件概要

所在地	東京都調布市調布ヶ丘2丁目8番3（地番） 東京都調布市調布ヶ丘2丁目8番地3（住所）※住居表示制度未実施
交通	京王線「調布」駅より徒歩9分
売主	株式会社エフ・ジェー・ネクスト
構造・規模	鉄筋コンクリート造 地上5階
総戸数	58戸
間取り	2K
専有面積	25.50㎡～25.52㎡
竣工	2018年3月下旬（予定）

【株式会社FJネクスト 会社概要】

表記社名 株式会社FJネクスト
 商号 株式会社エフ・ジェー・ネクスト
 所在地 東京都新宿区西新宿六丁目5番1号
 代表取締役社長 肥田 幸春
 設立 1980年7月
 資本金 27億7,440万円
 免許番号 国土交通大臣(4)第5806号
 事業内容 不動産の企画開発、売買、仲介
 加盟団体 一般社団法人全国住宅産業協会
 公益社団法人全日本不動産協会
 公益社団法人不動産保証協会
 首都圏中高層住宅協会
 ホームページ <https://www.fjnext.com/>

— 本件に関する報道関係からのお問合せ先 —

株式会社FJネクスト
 経営企画室 広報担当 江草・伊藤(優)・須之内
 TEL: 03-6733-7711
 FAX: 03-6733-7712

— 販売に関するお問合せ先 —

ガラー・ヒルズ調布公式サイト
<https://www.gala-series.com/chofu/>
 ガーラインフォメーションセンター
 TEL: 0120-86-2103