

【報道関係者各位】

2017年10月16日  
FJネクストグループ

全14路線を利用可能・生活利便施設が充実する人気の東急東横線「新丸子」駅  
徒歩4分に新築分譲マンション誕生

## 【ガーラ・グランディ新丸子】10月16日（月）販売開始

株式会社FJネクスト(本社:東京都新宿区 代表取締役社長 肥田幸春)は、分譲マンション「ガーラ・グランディ新丸子」(総戸数75戸)の販売[申込受付]を10月16日(月)より開始いたしましたので、お知らせいたします。

### 〈ガーラ・グランディ新丸子の主な特長〉

- ◆数々の大規模再開発によって進化を遂げている新丸子・武蔵小杉エリアに誕生
- ◆日々の利便性と落ち着きに包まれた「新丸子」駅周辺
- ◆全14路線を利用可能にする充実のアクセス
- ◆居住者ニーズを追及した機能的な仕様設備、建物構造



【左:外観イメージ】

【右上段:エントランスイメージ、右下段:風除室イメージ】



## 「ガーラ・グランディ新丸子」の主な特長

### ◆数々の大規模再開発によって進化を遂げている新丸子・武蔵小杉エリアに誕生

近年、数々の大規模再開発によって、著しい発展を続けている新丸子・武蔵小杉エリア。「グランツリー武蔵小杉」「武蔵小杉東急スクエア」「ららテラス武蔵小杉」の3大ショッピング施設を中心として、商業・医療・文化等の様々な機能を集積させた「歩いて暮らせるコンパクトなまちづくり」が進められており、今後も再開発によるさらなる発展が期待されています。人気急上昇中の新丸子・武蔵小杉エリアを生活圏内に、「ガーラ・グランディ新丸子」は誕生します。



【新丸子・武蔵小杉エリア周辺イメージ図】



【川崎市ホームページ「小杉駅周辺地区の開発動向」】

これから人気が出そうな郊外の街ランキング

**第1位 武蔵小杉**

第2位 和光市  
第3位 立川  
第4位 海老名  
第5位 流山おおたかの森

SUUMO住みたい街ランキング2017(関東) / みんなが気になるランキング

この2~3年で人気が高まったと思う街ランキング

**第1位 武蔵小杉**

第2位 豊洲  
第3位 北千住  
第4位 清澄白河  
第5位 押上

SUUMO住みたい街ランキング2017(関東) / みんなが気になるランキング

【「みんなが選んだ住みたい街ランキング2017 関東版」リクルート住まいカンパニー調べ】

Life with a dream



◆日々の利便性と落ち着きに包まれた「新丸子」駅周辺

「ガーラ・グランディ新丸子」が位置する「新丸子」駅の周辺は、日々の暮らしをサポートする4つの商店街が広がり、24時間営業の「新丸子東急ストア」をはじめとした様々な生活利便施設が充実しています。コンビニエンスストアや銀行ATM、医療機関に加え、お洒落なカフェやレストランも点在し、快適な生活を送ることができます。



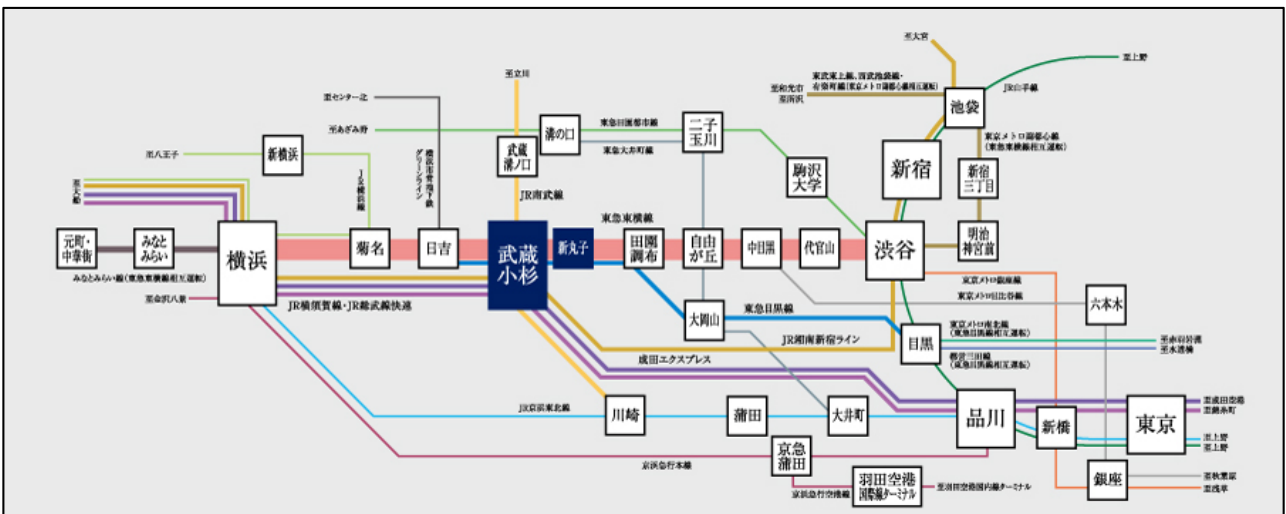
【新丸子・武蔵小杉エリア周辺地図】



【新丸子駅前商店街地図】

◆全14路線を利用可能にする充実のアクセス

「ガーラ・グランディ新丸子」は、物件より徒歩4分の東急東横線・目黒線「新丸子」駅をはじめ、同10分の東急東横線・目黒線・JR南武線、同14分のJR横須賀線・湘南新宿ライン「武蔵小杉」駅が利用可能です。相互乗り入れも含めて合計14もの路線を使いこなし、多数の駅へダイレクトなアクセスが可能です。また、都心だけでなく、「横浜」駅や「羽田空港国際線ターミナル」駅なども身近に据え、国内外の出張や旅行まで快適なアクセスを実現します。



【アクセス図】

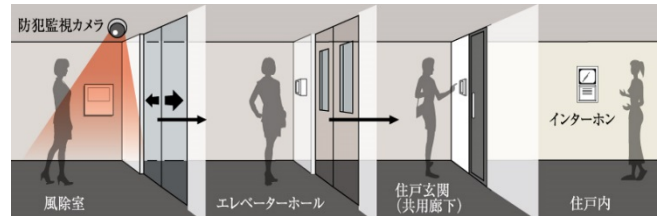
## ◆居住者ニーズを追及した機能的な仕様設備、建物構造

### セキュリティ・安全性

- ・先進のカードキーシステムを導入。1枚のカードでオートロック、エレベーター、玄関と各住戸に入るまで3重の施錠でより高い安全性を実現しました。カードキーは財布にも入るスリムなデザインで、電波・磁気・結露などの影響を受けず、キー交換も容易に行えます。
- ・シャッター付ドアスコープをはじめ、防犯用のドアロック部分カバー、強固な耐久性のドアガードなど、玄関ドアのセキュリティ面にも配慮しました。



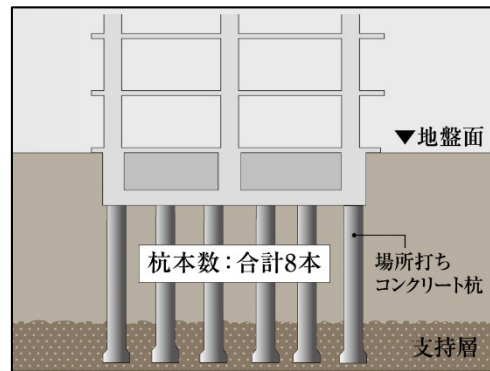
【カードキーイメージ】



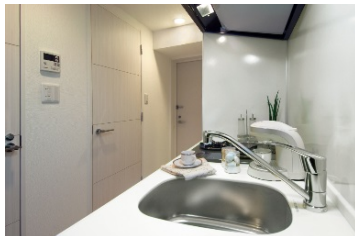
【オートロックシステム 概念図】

### 毎日の暮らしを支える確かな構造

- ・アースドリル拵底工法により杭径約1,700mm～2,700mmの杭を6本、アースドリル工法により杭径約1,700mmの杭を2本、合計8本の杭で建物全体を支えています。
- ・居室内の遮音性に配慮し、すべての居室に二重床、二重天井構造を採用しています。
- ・外の冷気が住戸内に伝わるのを軽減するため、マンション躯体に沿って柱・梁・壁の室内側に約20mm厚、住戸のスラブ下は約30mm厚の断熱材を配しました。また、屋上の屋根部分は約35mm厚の外断熱としています。



【地盤イメージ】



【システムキッチン】



【Siセンサー付ガスコンロ】



【独立洗面化粧台】



【ガーラコンシェルジュサービスイメージ】



【バスルーム】

### マンション生活をサポートするサービス

- ・居住者専用の電話相談窓口「ガーラコンシェルジュサービス」は、家賃、修理、更新・退室などの相談から、暮らしをサポートするためのフロントサービスも行います。
- ・全ての専有部に快適なインターネット接続環境（最大1Gbps [下り1Gbps・上り100Mbps]）を提供します。

### こだわりの住戸設備

- ・Siセンサー付2口ガスコンロ [グリル付]、節水機能付シングルレバー混合水栓、耐震ラッチ付吊戸棚など機能性、デザイン性ともに優れたシステムキッチンを採用しました。
- ・バスルームには全戸に給湯コントロールパネルと浴室換気乾燥機を設置。ボタン1つでいつでも快適なバスタイムが楽しめ、また、天候や時間を気にすることなく洗濯物を乾かすことができます。
- ・各住戸の水まわり空間は、バスルーム、パウダールーム、トイレ全てが独立プランとなっており、居住者ニーズを実現した都市生活にふさわしい設えとなっています。

Life with a dream





【武蔵小杉駅東口駅前】



【周辺イメージ】



【周辺イメージ】

#### ◆物件概要

所在地	神奈川県川崎市中原区丸子通1丁目667番1他4筆(地番) 神奈川県川崎市中原区丸子通1丁目667番1(住所)※住居表示制度未実施
交通	東急東横線・目黒線「新丸子」駅より徒歩4分 J R南武線、東急東横線・目黒線「武蔵小杉」駅(北口)より徒歩10分 J R横須賀線・湘南新宿ライン「武蔵小杉」駅(横須賀線口)より徒歩14分
売主	株式会社エフ・ジェー・ネクスト
構造・規模	鉄筋コンクリート造 地上12階
総戸数	75戸
間取り	1K
専有面積	20.00㎡
竣工	2018年1月下旬(予定)

#### 【株式会社FJネクスト 会社概要】

表 記 社 名 株式会社FJネクスト  
 商 号 株式会社エフ・ジェー・ネクスト  
 所 在 地 東京都新宿区西新宿六丁目5番1号  
 代 表 代表取締役社長 肥田 幸春  
 設 立 1980年7月  
 資 本 金 27億7,440万円  
 免 許 番 号 国土交通大臣(4)第5806号  
 事 業 内 容 不動産の企画開発、売買、仲介  
 加 盟 団 体 一般社団法人全国住宅産業協会  
 公益社団法人全日本不動産協会  
 公益社団法人不動産保証協会  
 首都圏中高層住宅協会  
 ホーム ページ <http://www.fjnext.com/>

#### — 本件に関する報道関係からのお問合せ先 —

株式会社FJネクスト  
 経営企画室 広報担当 江草・伊藤(優)・須之内  
 TEL: 03-6733-7711  
 FAX: 03-6733-7712

#### — 販売に関するお問合せ先 —

ガーラ・グランディ新丸子公式サイト  
<http://www.gala-series.com/ggdy-shinmaruko/>  
 ガーラインフォメーションセンター  
 TEL: 0120-86-2103

Life with a dream