

**「DMA 国際エコー賞」でグランドデザインの『Gotcha!mall』が受賞****1. 概要**

グランドデザイン株式会社（本社:東京都、代表取締役社長:小川 和也）が開発・運営する生活者と店舗・ブランドをつなぐプラットフォーム「Gotcha!mall」が、米国 DMA（Data & Marketing Association）主催の「2017年度 DMA 国際エコー賞（2017 DMA International Echo Awards）」を受賞しました。

世界最高峰のマーケティングアワードに位置付けられる DMA 国際エコー賞の「Retail and Direct Sales」部門にて、「小売のイノベーションを実現するプラットフォーム」であることが評価され、日本から唯一の受賞となりました。



※写真：2017年10月8日にニューオーリンズで開催された DMA 国際エコー賞授賞式

**2. DMA 国際エコー賞について**

DMA 国際エコー賞とは、米国 DMA（Data & Marketing Association）が主催する世界で最も権威のあるデータ&マーケティングコンペティションです。1929年から始まった歴史あるコンペティションで、今回で79回目を数えます。毎年、世界各国から1000近い応募があり、その年の世界最高のデータ&マーケティング・キャンペーンを決定するアワードとなっています。

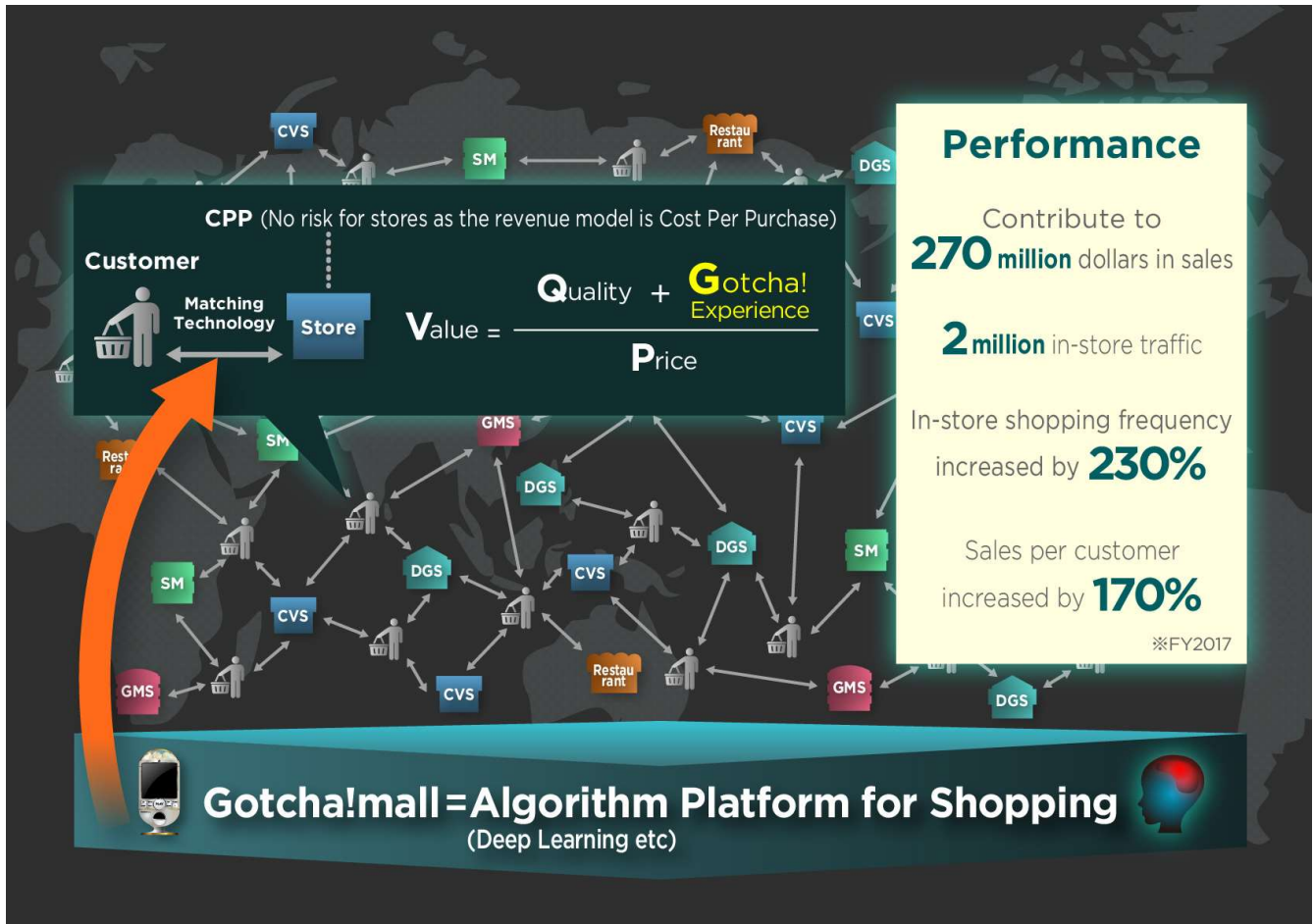
DMA 国際エコー賞の審査は3段階で実施され、ダイレクトマーケティング業界に実績を持つ総勢250名前後の審査員により行われます。審査基準は次の3項目です。「卓越した戦略」、「難関を突破する制作物」、「驚異的な結果」。これらすべてを兼ね備えたキャンペーンが DMA 国際エコー賞を受賞します。

DMA 国際エコー賞サイト URL

<https://thedma.org/marketing-awards/echo-awards/>

### 3. 「Gotcha!mall」 について

「Gotcha!mall」は生活者と店舗・ブランドをつなぐプラットフォームです。スマートフォン上で生活者とコンビニエンスストア、GMS・スーパー、ドラッグストア、各種専門店を始めとした大手小売店、ブランドをテクノロジーの力でマッチングします（ビジネスモデル特許取得）。人工知能も用いたプラットフォーム独自のアルゴリズムを通じて、個々の生活者に応じた買い物の動機付けを行うことで、プッシュでは生じない能動的で"Gotcha!"な買い物体験を創出しています。



#### 【受賞した弊社プラットフォームのプロモーション動画】

"Gotcha!" Brings Them Back to the Store

<https://dma360.thedma.org/posts/350>

### 4. 「Gotcha!mall」 の特徴

#### (1) 独自のアルゴリズムによる新たな買い物体験の創出

店舗の販促施策として活用されるこれまでのクーポンは、効果的かつ適切な配布、生活者単位の利用データの分析がほとんど行われず、大幅な割引率のものをむやみにバラまく傾向がありました。独自のアルゴリズム（機械学習/深層学習等）により、個々の生活者に応じた買い物の動機付けを行うことで、プッシュでは生じない能動的で"Gotcha!"な買い物体験を創出しています。買い物の動機の一つとしてのクーポンを科学的な次元に進化させることで、結果的に店舗・ブランドの購買頻度・購買単価UPが実現されています。

## (2) 「購買コンバージョン」のビジネスモデルで、効果が曖昧な施策からの脱却を図る

「購買コンバージョン」モデル（CPP=Cost Per Purchase）を基盤とし、費用対効果が明確な来店購買促進を実現します。店舗の「ID-POS」データと「Gotcha!mall」を統合的に分析することで、各店舗が抱える固有の課題を解決し、より高いパフォーマンスを導くデータ分析ツール「Gotcha!mall Dashboard」の提供も開始しています。

## (3) メーカーの新たなマーケティング施策としての活用

「Gotcha!mall」へ出店する膨大な数の店舗によって構築された小売ネットワークとメーカーがタイアップすることで、メーカー商品の認知と実店舗での購買促進を同時に実現します。

## (4) オウンドメディアでは困り込みが難しい常連顧客以外との習慣的な接点や購買を生む回遊構造

「Gotcha!mall」は、多くの生活者が頻繁に利用する小売店を網羅し、生活者がプラットフォーム内の各店舗を回遊することで店舗には常連顧客以外との接点や購買を生み出します。

オウンドメディアでは困り込みが難しいライト層や新規顧客がロイヤルカスタマーへと育つ仕組みを持ち、オウンドメディアと併用することで相乗効果をもたらします。オウンドメディアでは叶わない店舗・ブランド横断の多面的分析が可能です。

## (5) 「Gotcha!mall」は日本のみならずグローバルに展開、ボーダレスに買い物客をつなぐ

「Gotcha!mall」は日本のみならずグローバルに展開し、世界各国内、さらには国をまたいで買い物客をボーダレスにつなぎます。

< グランドデザイン株式会社 > <https://www.gd-c.com/>

代表取締役社長：小川 和也

設立：2014年11月18日

資本金：50,394万円（2017年9月現在）

本社所在地：東京都港区六本木7-18-18 住友不動産六本木通ビル6階

事業内容：テクノロジーによるイノベーション事業

- 生活者と店舗・ブランドをつなぐプラットフォーム「Gotcha!mall」の開発・運営  
Gotcha!mall <https://jp.gotchamall.com/>

<本件に関するメディアの方からのお問い合わせ先>

グランドデザイン株式会社 経営管理部 広報グループ

E-mail : [info@gd-c.com](mailto:info@gd-c.com) Tel:03-6434-9500 Fax:03-6434-9508