

都市縮退時代の 郊外を考える

多摩に住み継ぐ価値を求めて

2017年
10月28日(土)

入場無料

法政大学多摩キャンパス ほか
(受付: 多摩キャンパス B 棟教室前)

事前申込をお願いいたします
法政大学イベント登録システム

[パソコン・スマートフォン]

■ <https://www.event-u.jp/fm/10838>

[携帯電話]

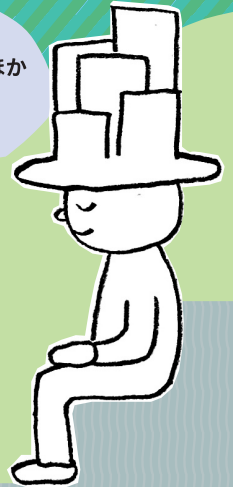
■ <https://www.event-u.jp/fm/m10838>

FAX: 03-5228-0555 (法政大学大学院課)

↳ お名前・連絡先を明記のうえ、参加希望分科会
と懇親会への出欠をお知らせください

携帯電話

パソコン
スマートフォン



プログラム

10:00 ~

10:05 ~

10:15 ~ 11:30

11:30 ~ 12:30

13:00 ~ 16:00

【主催】法政大学まちづくり都市政策セミナー運営委員会、多摩地域交流センター

開会・挨拶

多摩地域交流センター紹介

基調講演『縮退する都市と「農」』 横張 真 (東京大学工学部教授) 【会場】多摩キャンパス B 棟 201 教室

ポスターセッション「学生たちがフィールドへー地域づくりの活動実践・研究報告ー」

コーディネーター: 水野 雅男 (人間社会研究科教授)

分科会

① **「ナリワイづくりが生み出す地域経済の新たな循環」** 【会場】多摩キャンパス B 棟 201 教室

- ・小澤 尚弘 (株式会社 MNH 取締役社長)
- ・北池 智一郎 (株式会社タウンキッチン 代表取締役)
- ・齋藤 隆太 (株式会社サーチフィールド 取締役・FAAVO 事業部責任者)
- ・糸久 正人 (公共政策研究科准教授)
- ・関司 直也 (人間社会研究科教授)

② **「学生が取り組む空き店舗活用による地域価値の創造～寺田団地の現場で国立の事例から」**

【会場】グリーンヒルおひさま広場 (八王子市寺田町 432 グリーンヒル寺田)

🚌 多摩キャンパスより京王バス「西八王子駅南口」あるいは「めじろ台駅」行に乗車、
「寺田センター」バス停下車すぐ ※ お昼休みに各自ご移動ください

- ・内藤 哲文 (くにたち富士見台人間環境キーステーション (KF) 理事長、谷保駅北口商店会代表)
- ・田中 えり子 (『国立歩記』編集長)
- ・寺林 省二 (テラバヤシ・セッケイ・ジムシヨ)
- ・菱沼 勇介 (株式会社エマリコくにたち代表取締役)
- ・本野 直子 (法政大学多摩地域交流センター)
- ・一橋大学学生 *調整中
- ・杉崎 和久 (公共政策研究科教授)

③ **「障害者とともに生きる地域社会を創る～日野市を中心にした重層的な市民ネットワークの取り組み～」**

🚌 貸切バスにて、多摩キャンパス⇄日野市内現地間【定員 10 名 先着締切】

- ・伊藤 勲 (認定 NPO 法人やまぼうし 理事長)
- ・平井 寛 (東京緑新会 多摩療護園 園長)
- ・吉岡 奈津絵 (日野市議会議員 日野生活者ネット代理人)
- ・柏木 宏 (連帯社会インスティテュート教授)

16:30 ~ 17:30

懇親会 【会場】多摩キャンパスエッグドーム 2 階「slow world cafe」