

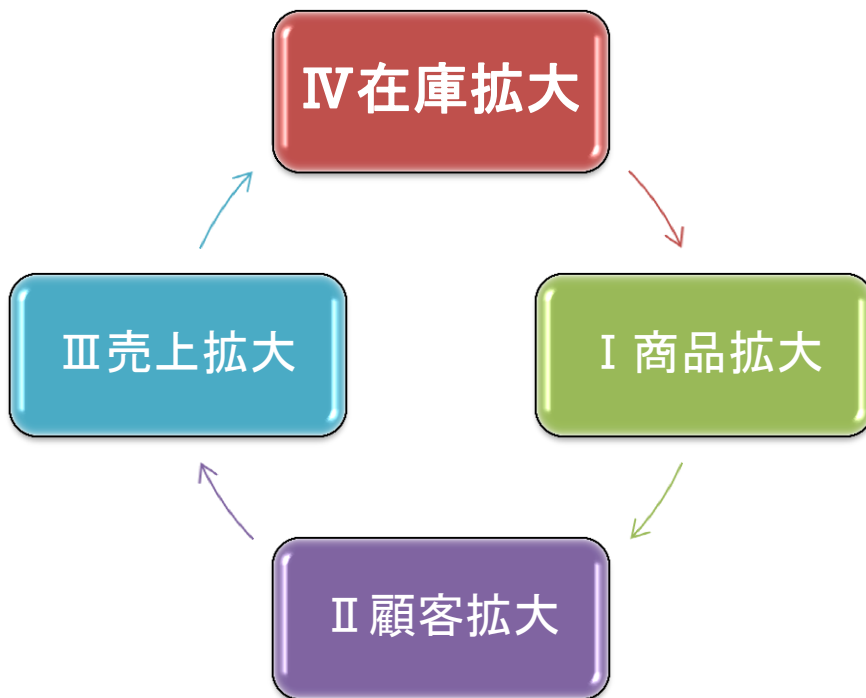
## 参考資料

新物流拠点  
「笠間ディストリビューションセンター」について

## ●笠間ディストリビューションセンター 開設のねらい

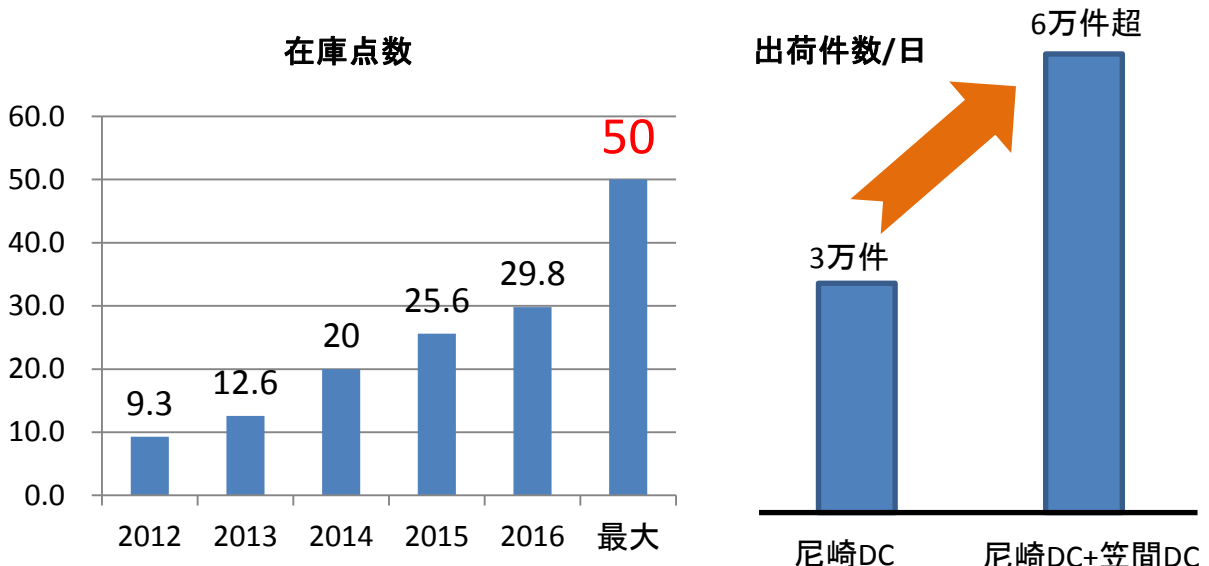
### ①在庫保有能力の拡大

在庫の拡大は当社の成長サイクルにおいて重要な戦略の1つです。当社の顧客である事業者にとって間接資材の納期は事業の操業に関わる問題であり、納期の信頼性はお客様からの信頼性につながります。順調に増加を続ける顧客数に対しより多くの商品を注文当日に発送し、お客様に利便性を実感いただけるサービスを継続・発展させるべく、尼崎ディストリビューションセンターと合わせて最大約50万点まで在庫保有能力拡大を計画しています。



### ②出荷能力の拡大

従来の2倍の出荷能力、また日立製作所製の自律搬送型ロボット「Racrew」を中核としたピッキングオペレーションの自動化を推進し、従来の2倍の生産性を計画しています。



※2016年までは尼崎DC単独の数字。

※最大は尼崎DC、笠間DC合算の計画数字。

## ●笠間ディストリビューションセンター 基本情報

所在地：茨城県笠間市平町1877番3

構造：鉄筋構造平屋建て

延床面積：約56,200m<sup>2</sup>(約17,000坪)

出荷能力：一日あたり最大約4万件

主な導入設備：

自律搬送型ロボット Racrow

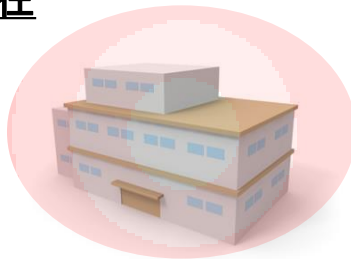
自動製函機/封緘機

雇用人数：2017年は200名程度を予定。以降は稼働拡大に応じて増加予定。

## ●2017年物流センター運営計画

現在

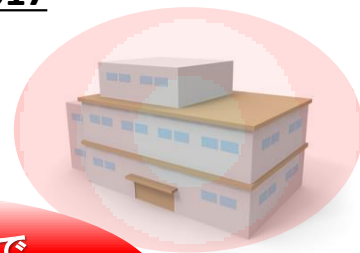
尼崎DC  
2014年7月開設  
13,000坪



メインセンターとして稼働中

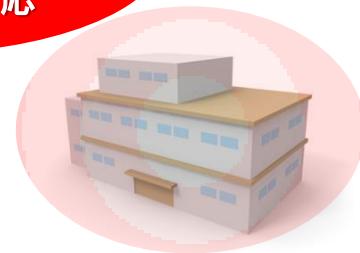
2017

尼崎DC  
継続稼働



2大拠点体制で  
最大約1,500億円の  
売上規模に対応

笠間DC  
17,000坪



多賀城DC(宮城県多賀城市)  
2011年5月開設  
2,500坪



稼働中

2017年5月閉鎖予定

合計

15,500坪

30,000坪