

## 箱根旅館 【強羅天翠】 詳細

～足湯Barから見える景色はまさに四季の絵画～



### 【強羅天翠について】

当館にはフロントがございません。代わりにあるのは非日常を過ごすための“異空間”です。天翠のおもてなしは、扉を開けた瞬間に、真っ先に目に入る箱根の景色から始まります。絵に描いたような箱根の四季がお客様をお迎えいたします。ここから始まる箱根旅館【強羅天翠】のおもてなし。旅慣れた大人だけに分かる信頼ある味とおもてなしで、非日常ステイを叶えます。

### 【お部屋タイプ～全8種～】



#### ◆温泉展望風呂付バリアフリールーム

～翠景～

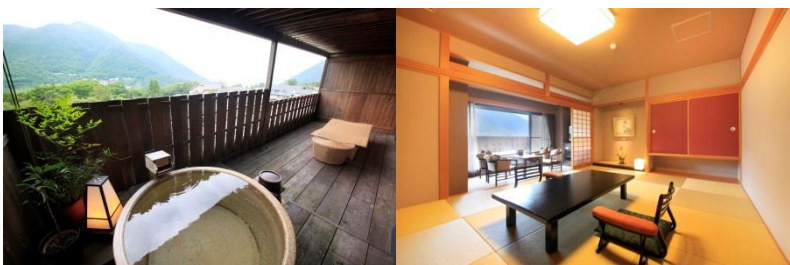
(1泊2食付)：¥43,000～

大人4名様までご利用いただけます



#### ◆最上階展望風呂付和洋室～翠苑～

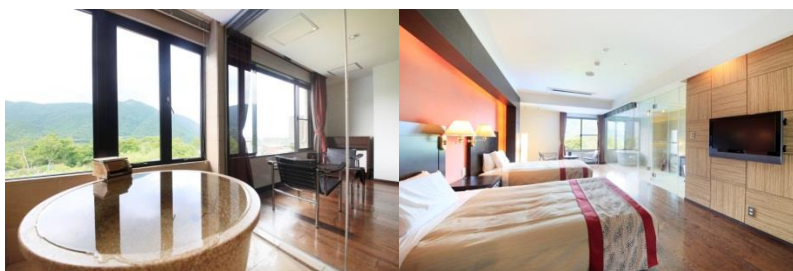
(1泊2食付)：¥40,000～



#### ◆露天風呂付和室～翠星～

(1泊2食付)：¥40,000～

大人4名様までご利用いただけます



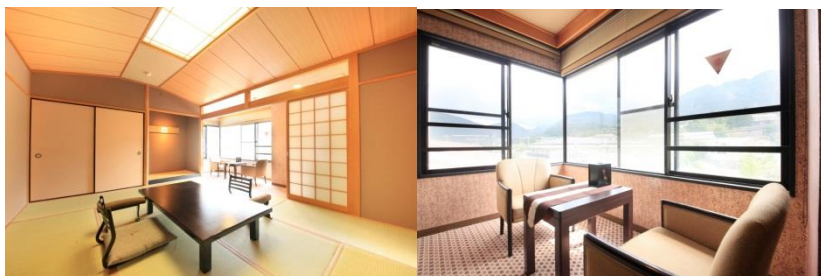
◆展望風呂付洋室ツイン  
(1泊2食付)：¥35,000～



◆和室キングベッド  
(1泊2食付)：¥29,000～



◆和室12畳  
(1泊2食付)：¥29,000～  
大人4名様までご利用いただけます



◆和室10畳  
(1泊2食付)：¥27,000～  
大人3名様までご利用いただけます



◆和モダンクイーン  
(1泊2食付)：¥25,000～

※上記宿泊料金は1名様のと別金額となります(1室2名様でご利用の場合)

## 【強羅天翠の足湯Bar】

～秋の顔～



～夜の顔～



当館に入って一番最初に目に飛び込む足湯 Bar、フロントをあえて置いていない当館にとっては様々なシーンで活躍致します。

四季の移り変わりや天候によってももちろんですが、朝・昼・夜でも見える景色がガラッと変わりご滞在のお愉しみの一つです。

チェックイン時のウェルカムドリンクも足湯Barにて、全メニューからお好きな1品をお選び頂けます。希少価値の高いウイスキーやワインオリジナルカクテルもご用意、アルコールの苦手な方にもお愉しみ頂けるノンアルコールドリンクやソフトドリンクもございます。

今日の気分や好きな色など、Barスタッフにお気軽にお申し付け下さい。

## 【美食家の皆様からのご満足頂ける夕食・朝食】

### <夕食>

お料理は旬の食材をふんだんに使用した和懐石をコース仕立てでご用意致しております。

料理長が拘り抜いて選んだ食材を生かせる内容となっております、献立1品、1品から感じる季節の香りや盛り付けを御愉しみ下さいませ。

お献立にはないサプライズ品もリピータ様から人気の一つとなります。



### <朝食>

地産地消に拘って近海産のものをご用意しております。朝食の始まりは1杯の1番出汁からスタート、

地元でとれた温野菜や出汁巻玉子はまさに絶品。

ご飯が進むおかずが充実した和朝食となります。

1番人気は鯛の漬物を土鍋で炊いたご飯の上に乗せて食べる“特製鯛茶漬”

強羅天翠に来たら必ずお召上がり頂きたい1品です。

## 【源泉かけ流し濁り湯の露天風呂・貸切露天風呂&貸切岩盤浴】



### <白濁とした癒しの温泉>

大涌谷から引いている温泉を贅沢にかけ流しでお楽しみ頂けます。大人にだけわかる硫黄の“ほっとする香り”と“体のほぐれていく感覚”を心ゆくまでご堪能下さいませ。

効能：慢性婦人病、虚弱児童、慢性皮膚病、切り傷、やけど、動脈硬化に効果があると言われております。温度も季節によって調整しておりますので、温泉がお好きな方は長めに入っても◎

### <貸切露天風呂>

貸切露天風呂は明星の湯・明神の湯の2種類をご用意しております。ご予約はお取しておりませんので空いておりますら何度でもお好きにご利用下さいませ。

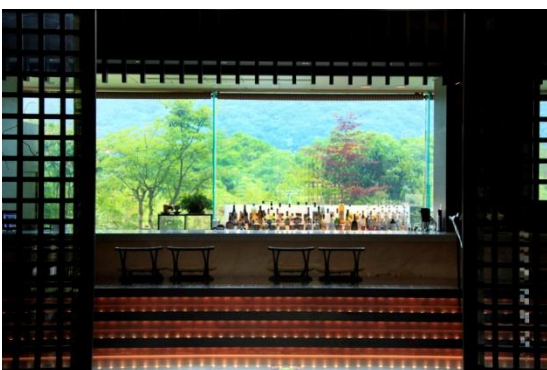
お湯は酸化還元湯を使用しており、酸化した体をマイナスの方に変えていくまさに“若返りの湯”と言われております



### <貸切岩盤浴>

当館の貸切岩盤浴は貴宝石であしらわれたものとなります。この鉱石はおよそ3000万年前の地球造山運動のエネルギーを吸収しており、マイナスイオンと遠赤外線を再び放射する不思議な天然石。マイナスイオンの発生力もトルマリンの150倍(日本MJP(株)調べ)で当館が調べた結果でも酸化還元の効果を確認しております。温度設定もあえて低めに設定し、苦しくなく・長く体の芯からリラックス効果をご満喫頂けます様に設定しております。

## 強羅天翠（ごうらてんすい）概要



【住所】〒250-0408 神奈川県足柄下郡箱根町強羅 1320-276

【TEL】0460-86-1411

【WEBサイト】<http://www.gora-tensui.com/>

【客室数】20室

【アクセス】箱根登山鉄道 強羅駅より徒歩1分



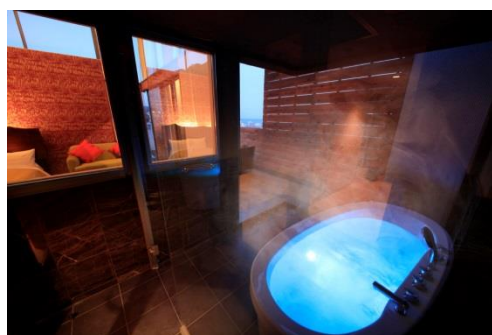
## 和モダンオーベルジュ【熱海 TENSUI】詳細

### ●～癒しの空間～

部屋タイプ (価格は基本会席 1 室 2 名様の場合の 1 名様料金(税・サ料込))

◆露天風呂付き和室ツイン (57 平米、定員 4 名) : 1 室 ※シャワーブース付

(1 泊 2 食付き) ¥35,640～



◆◆最上階露天風呂付き和室ツイン (39 平米、定員 4 名) : 1 室 ※シャワーブース付

(1 泊 2 食付き) ¥35,640～



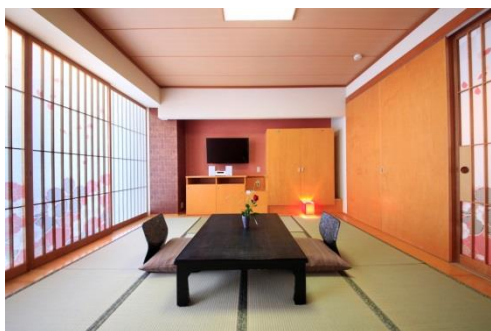
◆和室キング (32 平米、定員 2 名) : 5 室 ※シャワーブース付

(1 泊 2 食付き) ¥28,080～



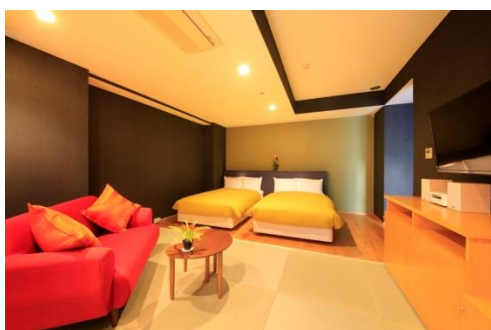
◆和室 8畳 (32 平米、定員 4 名) : 6 室

(1 泊 2 食付き) ¥24,840~



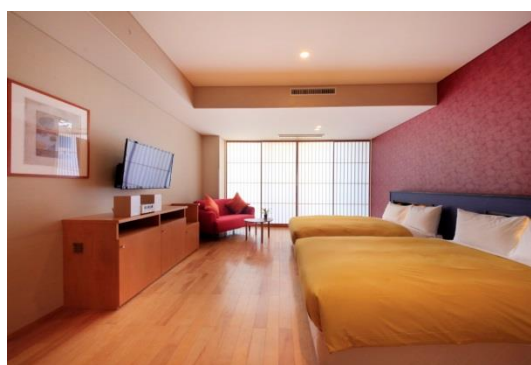
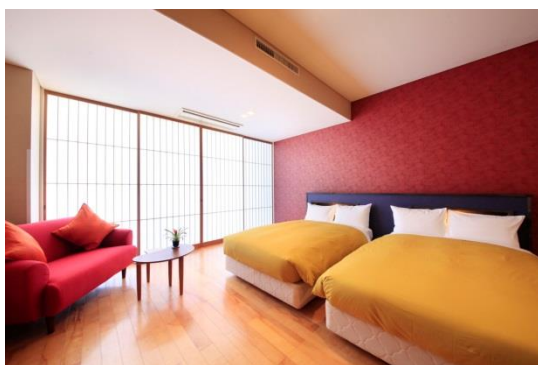
◆バス付き和洋室 (42~47 平米、定員 4 名) : 2 室

(1 泊 2 食付き) ¥30,240~



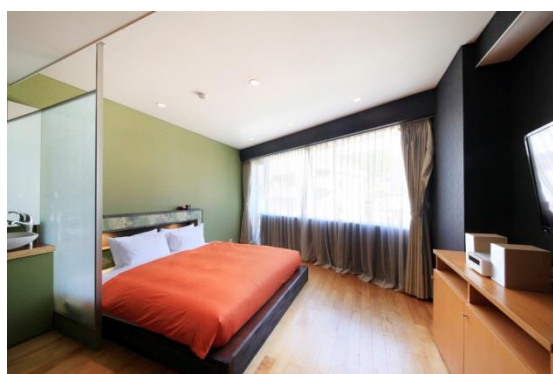
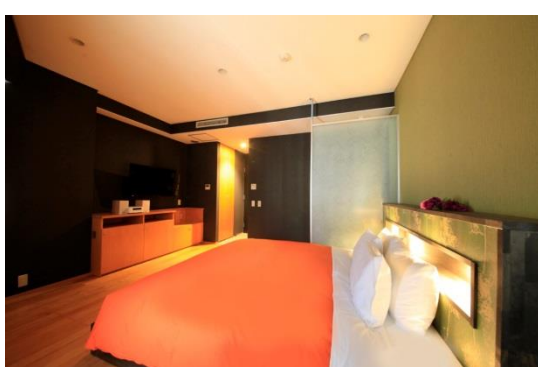
◆洋室ツインベッド (32 平米、定員 2 名) : 3 室

(1 泊 2 食付き) ¥24,840~



◆洋室キングベッド (26 平米、定員 2 名) : 1 室

(1 泊 2 食付き) ¥24,840~



### 【レストラン～翠 Sui～】～開かれた上質な空間で愉しむ創作和食会席～

スタイリッシュでカラフルな、イタリアンカラーを意識したレストランは、このオーベルジュで、一番拘りを込めた場所です。座り心地の良い椅子に拘り、居心地の良い空間を創りあげました。オーベルジュならではの、自慢の創作和食会席は、五感を擽る拘りの演出を盛り込むなど、大切なディナータイムを、寛ぎながら上質な時間を過ごせる工夫を凝らしています。



### 【熱海 TENSUI 流のおもてなし～Welcome service～】

熱海 TENSUI 流のおもてなしは、エントランスから始まります。

レストランでは夕食迄の時間を自由に愉しんでいただけるよう、フリードリンク、フリーフードのコーナーを設置。スパークリングワインや白・赤ワイン、ノンアルコールドリンクなどの飲み物、シェフお手製の一口サイズのオードブルなどが自由にお愉しみいただけます。【提供時間 ※15:00～17:00】

また、お部屋内の冷蔵庫にも、宿からお飲物のプレゼントを入れさせていただいています。こちらもご自由にお愉しみ下さい。



### 【創作和食会席】

熱海 TENSUI の最大のこだわりが和モダンオーベルジュに相応しい“五感で愉しむ”料理です。

伝統の和の手法に斬新なアイデアを盛り込んだ、TENSUI 流会席は、鮮やかに盛り込まれた先付けからデザート迄、趣向を凝らした演出で最後まで愉しんでいただける工夫を盛り込みました。

メインの国産牛のローストビーフは、絶妙な焼き加減で数種のソースと共にご提供。デザートは目の前でフランベを行い、リキュールの香りとともに最後まで飽きることなくお愉しみいただける内容となっています。



### 【温泉】～湯あたりがとても柔らかい弱アルカリ性“美人の湯”～

当館の大浴場及び露天風呂に引泉している温泉は塩化物・硫酸塩泉。湯あたりがとても柔らかく、美肌効果もあります。露天風呂・大浴場・ジェットバスを男女にそれぞれ設けております。

### 【大浴場】

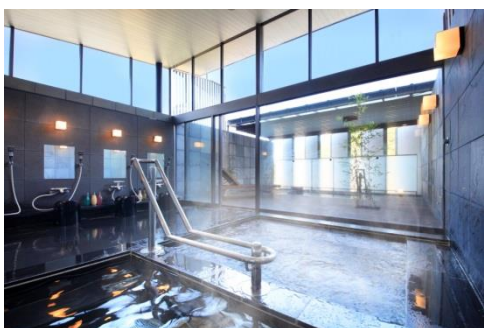


男女各 1

■ご利用時間：15:00～24:00 6:00～10:00

※循環温泉

### 【ジェットバス】



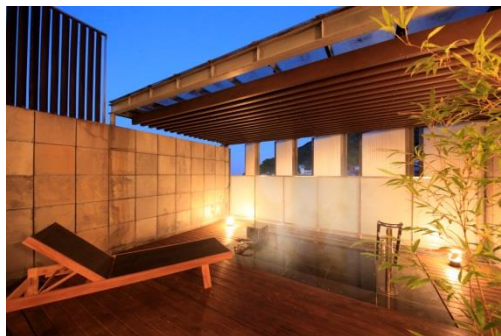
血行が良くなる、ジェットバスをご用意しました。

日程によっては、季節の旬を取り入れたイベント風呂としてもお楽しみいただけます。

■男女各 1

ご利用時間：15:00～24:00 6:00～10:00

### 【露天風呂】



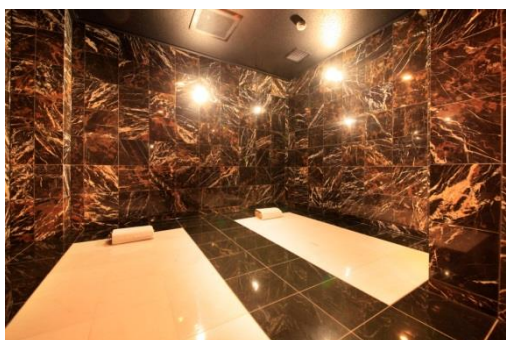
遠く相模湾が見渡せる露天風呂です。時間で変わる空と海の変化をお楽しみ下さい。

■男女各 1

■ご利用時間：15:00～24:00 6:00～10:00

※源泉かけ流し

### 【岩盤浴】



疲労回復効果や美肌効果、関節痛の緩和など、多彩な効能が期待できます。一部屋に2床をご用意していますので、大切な方と一緒にゆっくりとお過ごし下さい

■2部屋：1部屋2床（1部屋定員：2名）

■貸切時間：45分

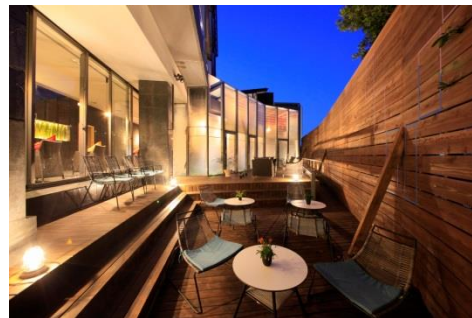
■料金：1滞在に1組様無料

■ご利用時間：15:30～22:30



### 【リゾート感満載のレストランテラス】

川の流れる音が涼やかなテラスにも、スタイリッシュな空間を演出しました。  
自然の中で、大切な方との語らいがつつい遅くまで続いてしまう場所です。



### ■■ 熱海 TENSUI 概要



【住所】〒413-0029 静岡県熱海市小嵐町 2-3

【TEL】0570-032-217(予約専用ダイヤル)

【WEB サイト】<http://atami-tensui.com>

【客室数】 19 室

【アクセス】熱海駅よりお車にて約 10 分

熱海駅より伊豆東海バスにて約 15 分大石原下車、  
徒歩 3 分

## \*\*\*日本の美と遊ぶ宿【天翠茶寮】詳細\*\*\*



2016年12月、【日本の美と遊ぶ】～Japan Beauty～をコンセプトにしたわずか12室の宿が誕生しました。日本で生まれた天然木を多用した客室、日本の伝統美を感じるアンティーク帯をリメイクしたベッドスロー、四季折々に移りゆく絶景、そして五感で味わう日本食。日本の美しい文化を通してお客様を“おもてなし”いたします。

■□■寛ぎのお部屋■□■ お部屋の名前は、日本の花鳥風月をイメージしました。

花鳥風月とは、趣のある自然の中にある美しい風物を指します。全室、箱根の豊かな自然を眺望、居ながらにして自然と戯れ、日本の侘・寂(わびさび)の美しさをお愉しみいただけます。お部屋の名称はタイプ別に、花・風・月に分かれています。

【～月 Tsuki～】Type-A：足湯&温泉露天風呂テラス+和洋室（43.55平米／禁煙）



（特徴）客室専用の足湯がついています。  
※他に少し広めのType-Bもございます。今回はお茶室タイプは省略させていただきます。

◆価格(1泊2食付)：48,600円～(税込・入湯税別) ※1室2名様利用の場合の1名様料金

◆間取り：和洋室（和リビング+寝室ツインベッド）+露天風呂付ウッドテラス

※客室の露天風呂は「箱根木賀温泉」を使用しています。

※足湯は温泉ではございません。※3名様でご利用の場合、1名様分は和布団をご用意させていただきます

【～花 Hana～】Type-B：温泉露天風呂テラス+和リビング+寝室（43.4平米／禁煙）



◆価格(1泊2食付)：48,600円～(税込・入湯税別) 1室2名様利用の場合の1名様料金

◆間取り：和洋室（和リビング+寝室ツインベッド）+露天風呂付ウッドテラス

※客室の露天風呂は「箱根木賀温泉」を使用しています。※4名様でご利用の場合、2名様分は和布団をご用意いたします

【〜風 Kaze〜】 Type-S : 温泉露天風呂テラス+和リビング+寝室 (43.4~51.4 平米/喫煙可)



◆価格(1泊2食付) : 48,600 円~ (税込・入湯税別) ※1室2名様利用の場合の1名様料金

◆間取り : 和洋室 (和リビング+寝室ツインベッド) + 露天風呂付ウッドテラス

※客室の露天風呂は「箱根木賀温泉」を使用しております。

※4名様でご利用の場合、2名様分は和布団をご用意させていただきます

【室内環境一例】



寝室 (120cm 幅セミダブルベッド×2台) / シャワーブース / 洗浄機能付トイレ

温泉露天風呂付テラス / 全室 WiFi 対応 / ベッドサイドコンセントあり (100V/USB) /

ルームウェア (作務衣・色浴衣) / ナノケアドライヤー / 美顔器 / 加湿機能付空気清浄機 完備

箱根木賀温泉



泉質・効能

■温泉の泉質: 単純泉・アルカリ性単純泉

■温泉の効能: 切り傷・神経痛・関節痛・冷え性

コンセプトは～日本の美と遊ぶ宿～

◆日本の美しい文化～おもてなし～で伝える日本の美をお愉しみ下さい。

お客様には専任のスタッフがお客様の滞在をサポートいたします。



#### ◆竹のあかり by CHIKAKEN

竹あかりを新たな日本の文化にしようと多彩な活動を行っている【株式会社ちかけんプロダクツ】様が彼らの作品の一つである「ハレの灯」ランプシェードを天翠茶寮の客室名のイメージに合わせ、作っていただきました。ちかけんプロダクツは竹あかりを通して、3つの「わ（輪・環・和）」づくりを目指して活動している熊本の会社。「人と人とのつながりの『輪』を広げる」こと。「持続可能な環境の『環』を広げる」こと。「日本文化としての『和』を広げる」こと。この三つを目的として活動しています。

#### ◆アンティーク帯のベッドスロー



【絲～いと～】 日本の美と伝統を愉しみながら次世代へ

お部屋のベッドスローは、過去から現代 人から人へと伝わってきた高級アンティーク帯を使用し、作家が心を込めて丁寧に手作りした世界でたった一つのお品となります。全室すべて違うテイストの帯とテーマをご用意いたしました。古（いにしえ）から大切にお洒落などなたかがお使いになり、現代まで多くの人の手を渡りこうしてお客様とご縁あって箱根【天翠茶寮】でお目にかかることが出来た事を大切に・・・素敵な夢をご覧ください。

\* ヴィンテージ特有の傷や歪みなどがございますが、丸洗い・抗菌・消毒済みのためご安心くださいませ。

#### ◆天翠オリジナルアメニティ～酒粕エキスを配合～



天翠のお客様専用のアメニティを開発いたしました。素材には、植物由来の洗浄成分を使用し、天然の潤い成分である アルガンオイル・酒粕エキスを配合しています。酒粕エキスやアルガンオイルには、髪や肌をしっとりさせる効果がありますので、洗いあがりのうるおいを実感していただければと思います。

#### ◆男性には京都発～男性用スキンケア～Three-M をご用意しております。

肌にとって負担となる添加物(※)は一切使用せず、スキンケアが担うすべてを 1つのボトルに体系化【Organize】した、京都発の男性のために開発されたスキンケア製品です。

※ アルコール・香料・石油系界面活性剤・鉱物油・合成着色料は一切使用しておりません。





#### ◆日本の技術が光るお肌に優しい今治タオル

国内最大規模のタオル産地、四国愛媛県北部の地で、百十余年の歴史がある今治タオルをご用意しています。伝統的な製造技術と最新技術を巧みに融合させながら、使い心地を重視したタオルで汗や水分を素早く吸収するので、お風呂上りに体を拭いても汗をぬぐってもべとつかず、お肌にもやさしいのが特徴です

タオルウオーマもお部屋にご用意しております。お風呂上りの際には、良泉と今治のタオルの心地よさをご実感いただけたらと思います。



#### ◆お客様のオリジナルブレンドをお楽しみ下さい

数種類のコーヒー豆をご用意しております。お客様ご自身でお好みのブレンド豆をお選びいただき、お好みの分量でブレンドしていただけます。ゆっくりと流れる時の中で、手で引く豆の香りや感触をお楽しみください。ドリップ専用の電子ケトル片手に、ゆっくりと落ちていく琥珀色が特別な時間（とき）を演出いたします、ご自身のブレンド珈琲を味わいながら、箱根の自然の中で、非日常の贅沢をお楽しみ下さい。



#### ◆飛騨の天然木の美しさが光る館内

各部屋には、飛騨高山の木材を加工して丁寧に作られたソファを置きました。昭和25年から椅子を創り続けている熟練技術が活かされた素晴らしい座り心地をご体感下さい。またベッドヘッドにも天然木の一枚板が使用されていますので、天然木ならではのやさしい木の香りと温もりが、旅人の疲れた身体を心地よい睡眠へと誘います。さらに、眺望を重視した大きな窓からの景色が絵のようなレストランには、数メートルもある一枚板の天然目のカウンターを配置しています。眼前に広がる箱根の雄大な自然とこの天然木のカウンターとの見事な調和を美味しいお料理とともに楽しみ下さい。

ターを配置しています。眼前に広がる箱根の雄大な自然とこの天然木のカウンターとの見事な調和を美味しいお料理とともに楽しみ下さい。

#### ◆日本の器の美～手から伝わる日本の伝統～

天翠茶寮では、お料理に合わせて、九谷焼や有田焼などの日本の伝統的な技が光る器に拘りました。

美味しいお料理をより一層美味しく彩る器は、視覚と触感にも重要な役割を果たしてくれます。日本にしかない作法、それは器を持ち上げてお食事を頂くことです。

器を持ち上げた時に手の平から伝わる陶器の感触・・・それもまた日本の美の一つです



## ■□■五感で愉しむ日本食■□■ ライブキッチンで日本料理の職人技を愉しむ

旬の素材を活かした日本料理が、料理長の技で生まれ変わる美しい和食をお愉しみ下さい。

### 日本料理レストラン～風月 Fugetsu～



姉妹館 強羅天翠 には【花鳥 hanadori】という名前の日本食レストランがございます。天翠茶寮のレストラン【風月 Fugetsu】と合わせて、【花鳥風月】を表しました。日本の自然がもたらす旬の食材を日本食という美しい料理で、箱根の雄大な自然を眺めながら、日本の美と遊んで頂きたい。そんな想いを込めて名付けましたダイナミックなパノラマを望みながら食事をお愉しみいただきます。ガラス張りの窓からは、大文字で有名な明星ヶ岳（みょうじょうがたけ）から明神ヶ岳（みょうじんがだけ）に続く雄大な山の稜線を望むことができます。

### 天翠茶寮～早春を祝う会席一例～



先付：鮫鱈友合せ  
前菜：春を告げる 7品の盛り合わせ  
吸物：雲丹進上、金目鯛  
相模湾から旬のお造り  
焼物：鱈若草焼き  
お凌ぎ：変りにぎり寿司 ライブキッチンにて  
煮物：蕪蟹射込み  
強肴：牛肉塩麴焼き  
揚げ物：揚げたて天麩羅 ライブキッチンにて  
酢物：鰻ざく  
お食事、水菓子、甘味



※上記お品書きは一例です。季節や仕入状況により内容は異なります。

記載の情報は 2016 年 11 月 1 日時点のものとなります。

最新の情報は下記までお問い合わせください。

---

## 【天翠茶寮】概要 ～日本の美と遊ぶ宿～

【住所】〒 250 -0408 神奈川県足柄下郡箱根町強羅 1320-276

【お問合せ先】 0570-050-148 （予約専用ダイヤル）

【客室数】 12 室（全て温泉露天風呂付客室）



【公式サイト】 <http://www.tensui-saryo.com>